

PORTFOLIO



CHRISTIAN BAUMBERGER

Architekt
Dipl. Innenarchitekt SfGZ

Analyse | Beratung | Konzeption |
Entwurf | Planung | Detaillierung
| Ausführung | Kosten | Termine |
Bauleitung

HOCHBAU | ARCHITEKTUR | AUSZUG

^{aba}Wohnhaus 1921? | Sanierung | Zürich | 2023 - 2024

^{BGP}Villa zum Delphin 1925 / 1931 | Gesamtanierung | Zürich | 2015
- 2021

^{BGP}Frauenfelderstrasse | 2 Bürogebäude, Produktionshalle | Winterthur |
2015 - 2017

^{HA}CASCADA | 15 Eigentumswohnungen | Bülach | 2013 - 2014

^{BL}Credit Suisse | Studienauftrag Gesamtanierung | Basel | 2004

^{HA}Furtrain | 3 EFH | Bülach | 2013

^AGlencore International AG | Neubau Bürogebäude 2 | Baar | 1998

Hegenmatt | Doppel-EFH von 1948 | Zürich | 2010

^AInstitut Straumann AG | Waldenburg BL | 1996 - 2000

^MKatholische Kirche Maria-Hilf | Zürich-Leimbach | 1973 - 1974

^SMigros | Zürich Löwenstrasse | 1981

^FPark Hotel Vitznau | 2011 - 2012

^FSchubiger | Gockhausen | 2008 - 2009

Volken | Baumberger | Niederurnen GL | 2012 - 2013

^AWellness-Hotel | Saulgau | 1991

^{MW}Winterhalder-Areal | Zürich | 2014 - 2015

^AZuger Kantonalbank | Sitz Bahnhof | Zug | 2000

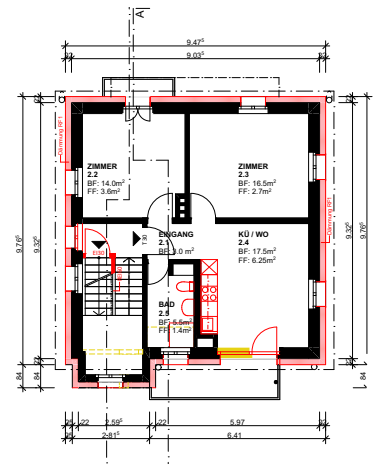
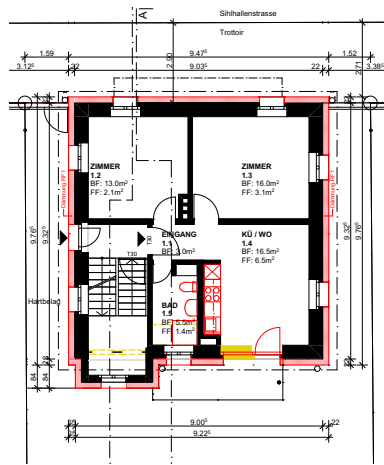
JUWO SIHLHALLENSTRASSE ZÜRICH I 2023 - 2024

PLANUNG | AUSFÜHRUNG |
BAULEITUNG

1921?

Projektleiter | aba | Andreas Birrer
Architekten AG | Zürich

Umbau, Sanierung



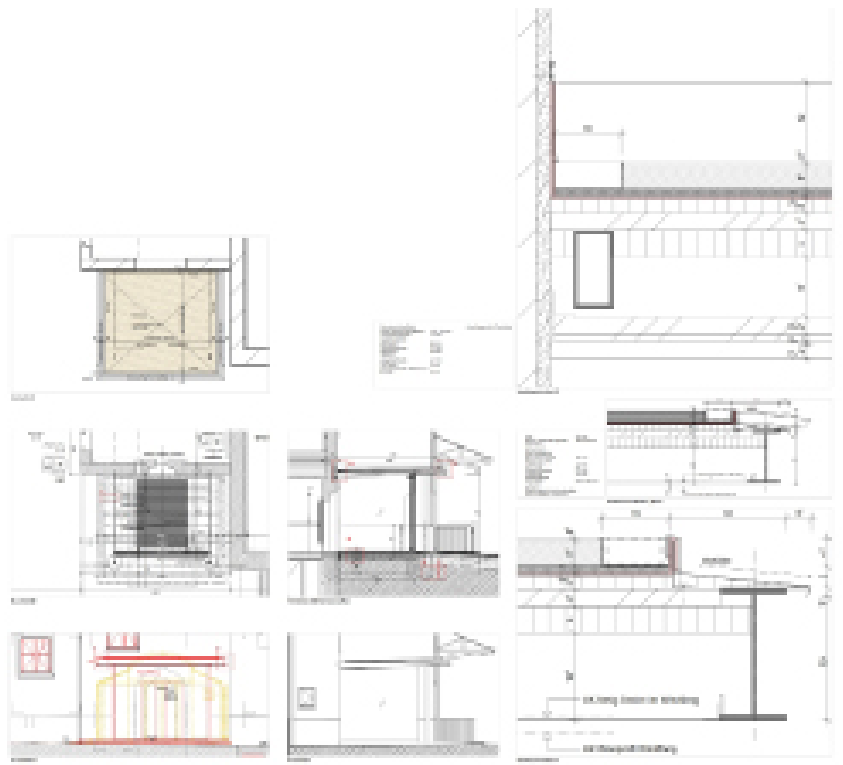
STIFTUNG WAGERENHOF USTER | 2021 - 2023

PLANUNG | AUSFÜHRUNG |
GESTALTERISCHE OBERLEI-
TUNG

1907 / 1917

Projektleiter | BGP | Bob Gysin
Partner AG | Zürich

Umbau, Sanierung



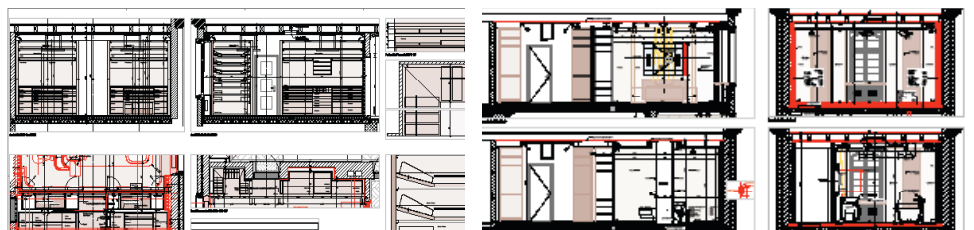
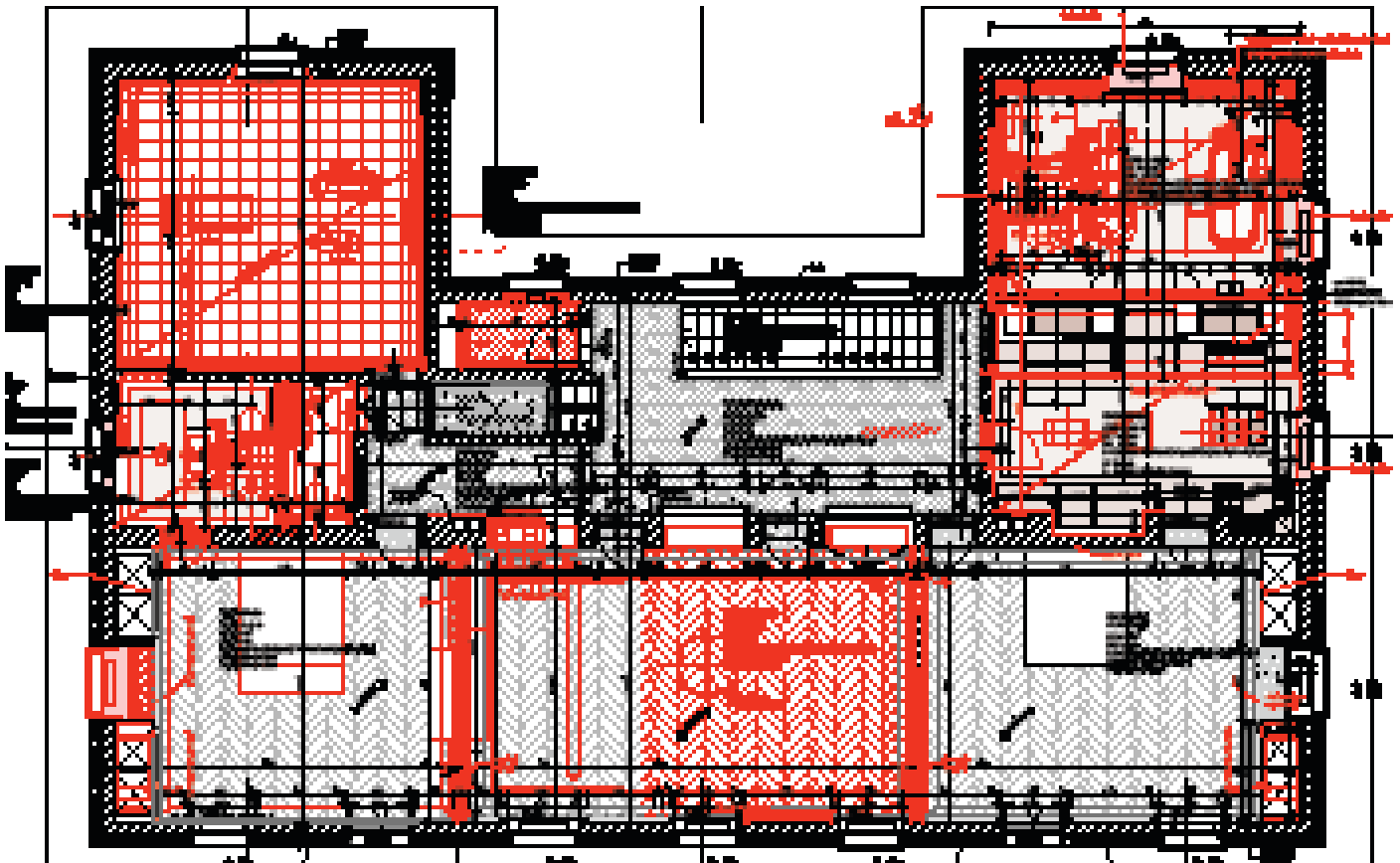
VILLA «ZUM DELPHIN» ZÜRICH | 2017 - 2020

ÄNDERUNGSEINGABEN 1 – 3 |
DENKMALPFLEGE | KONZEPT
PLANUNG | AUSFÜHRUNG |
BAULEITUNG

1925 / 1931 | Architekten
Gebrüder Pfister | Zürich

Projektleiter | BGP | Bob Gysin
Partner AG | Zürich

Umbau, Sanierung



BAUFELD FRAUENFELDERSTRASSE | WINTERTHUR | 2015 - 2017

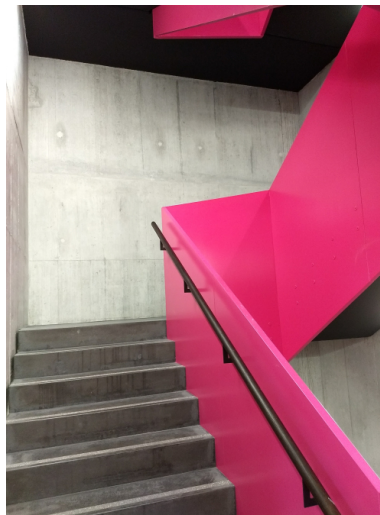
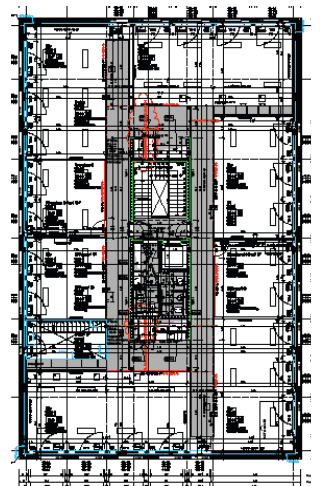
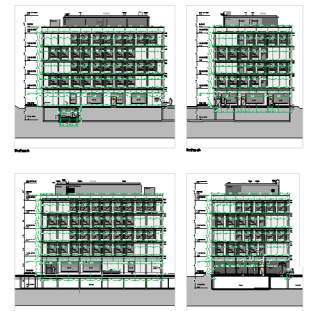
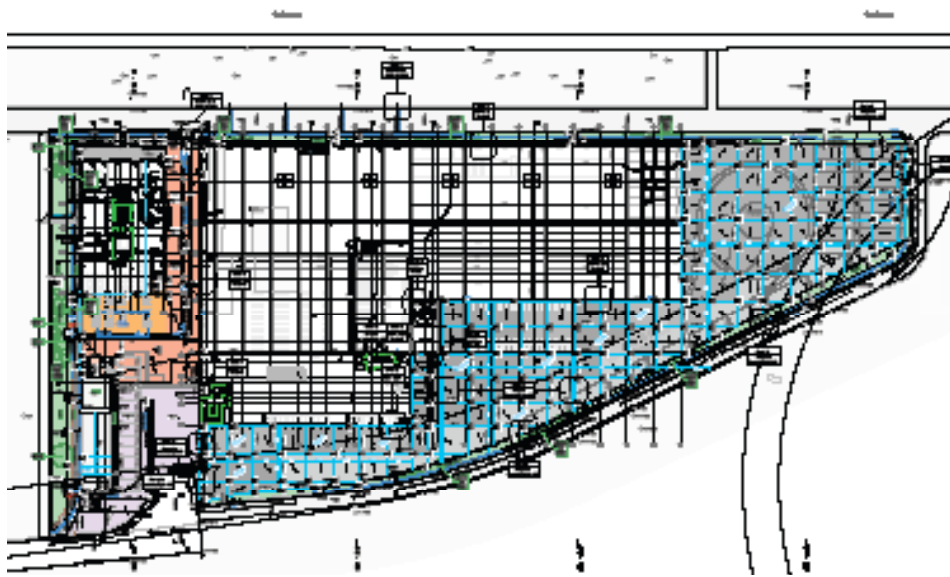
ÄNDERUNGSEINGABE | PLA-
NUNG | AUSFÜHRUNG

Projektleiter | Bob Gysin Partner
AG | Zürich

Produktionsgebäude
Baltensperger Holzbau

Bürogebäude Baltensperger
Holzbau / Tiefbau / Hochbau

Bürogebäude 3-PLAN Haustechnik
AG

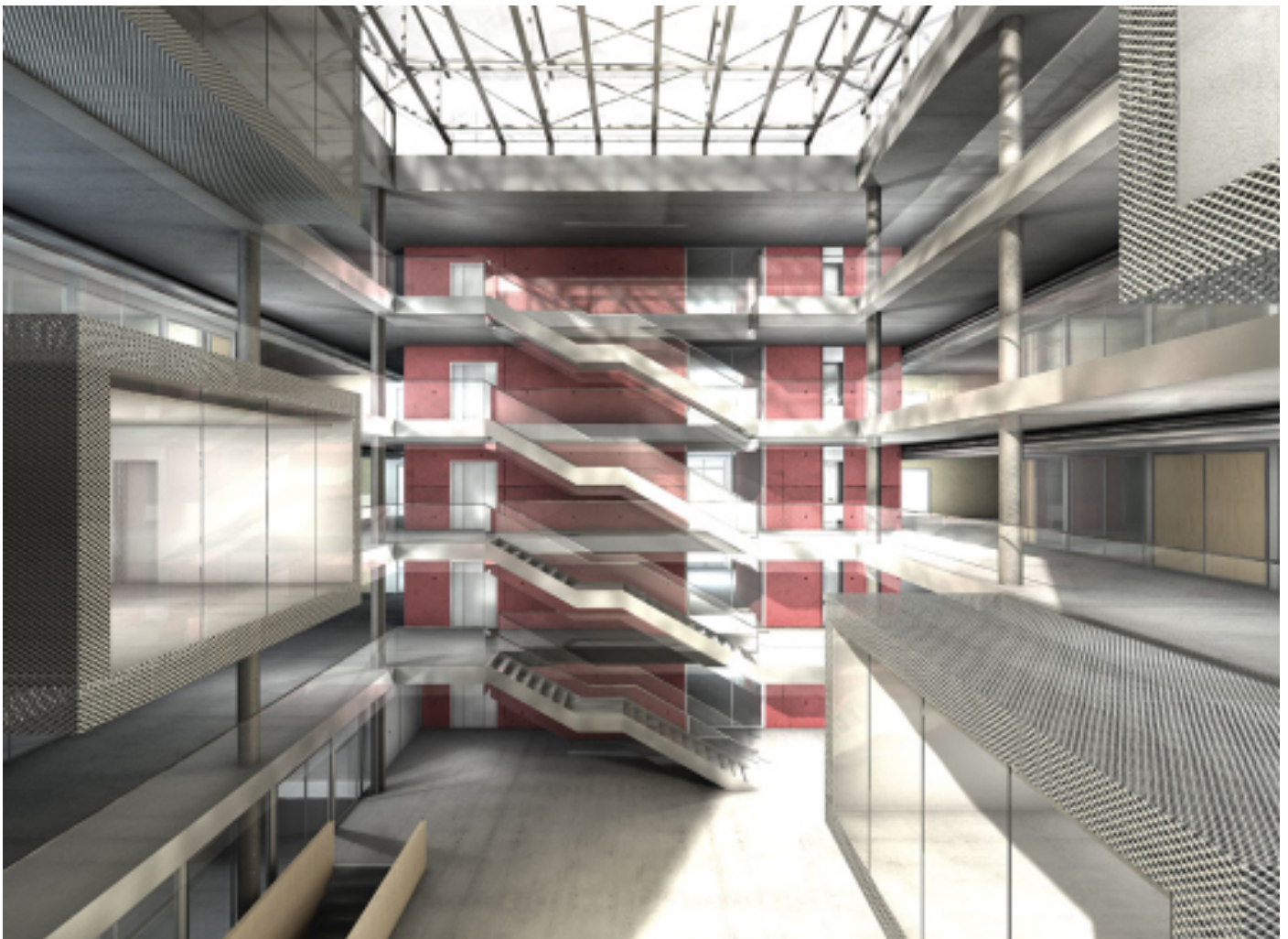
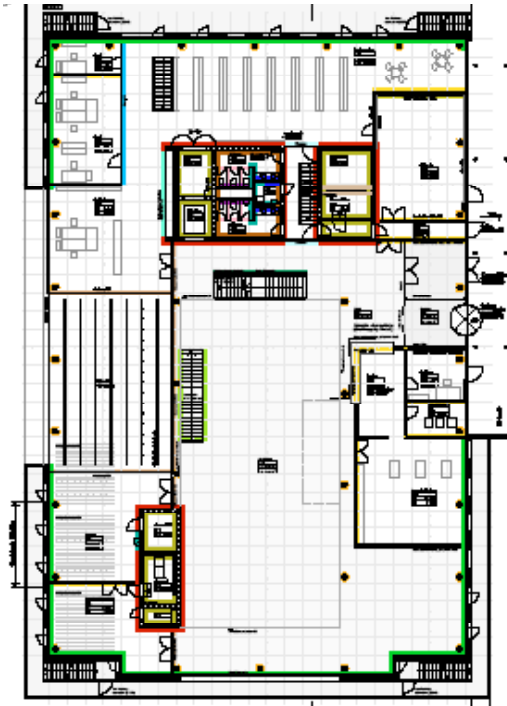


EAWAG EMPA | DÜBENDORF | 2004

KONZEPT | AUSSCHREIBUNG

Mitarbeit | Bob Gysin Partner AG |
Zürich

Null-Energie-Gebäude



INSTITUT STRAUMANN WALDENBURG BL | 1996 - 2000

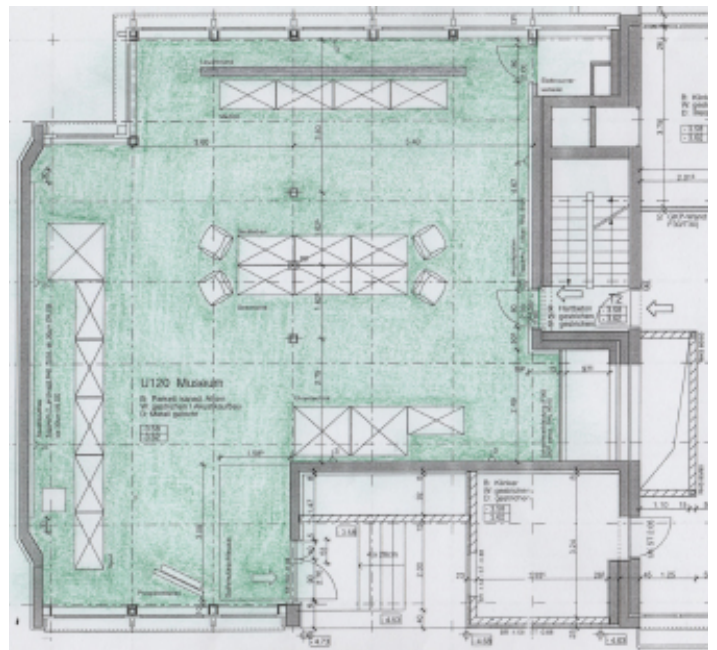
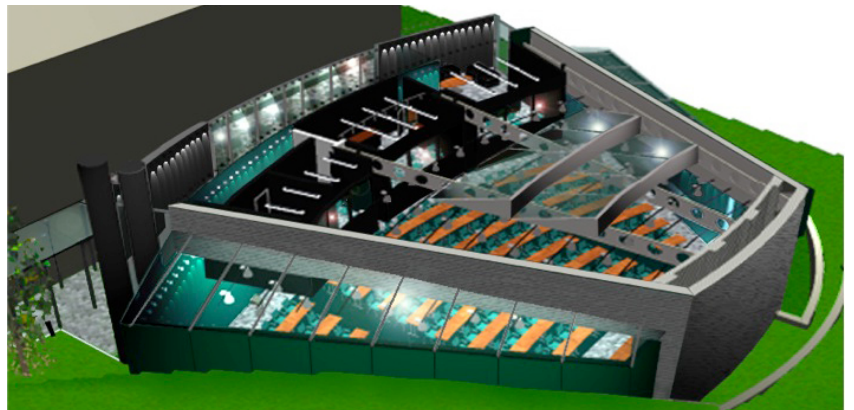
KONZEPT | PLANUNG | AUS-
FÜHRUNG

Projektleiter | XYZ AG | Zürich

Auditorium Baueingabereife

Bürolayouts

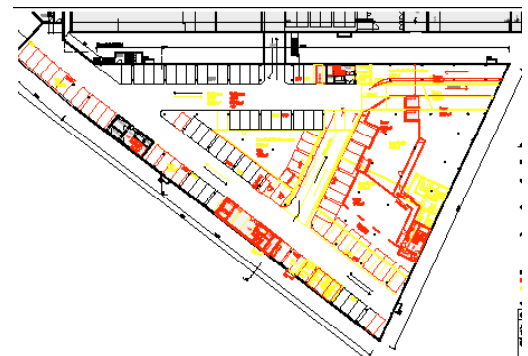
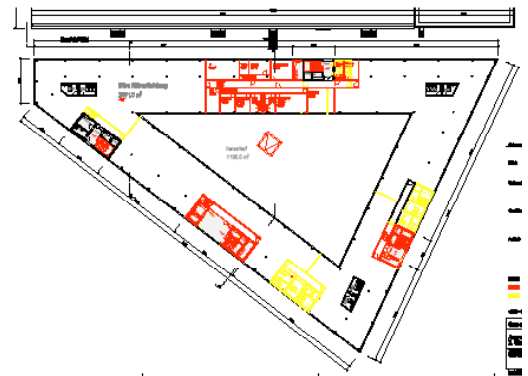
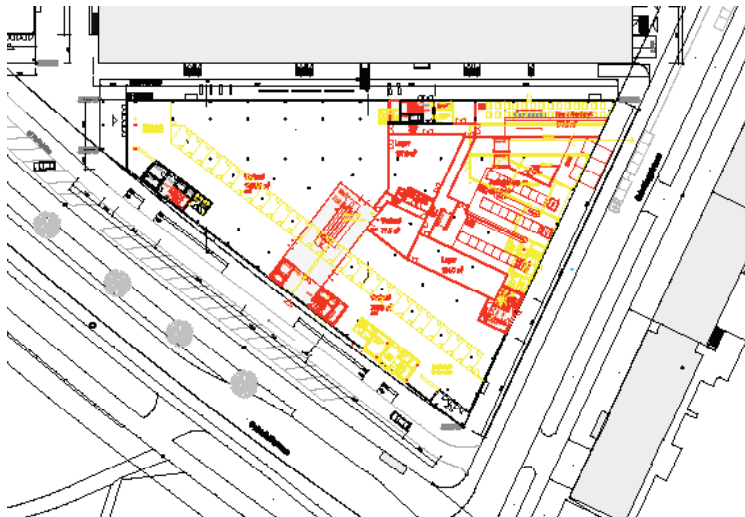
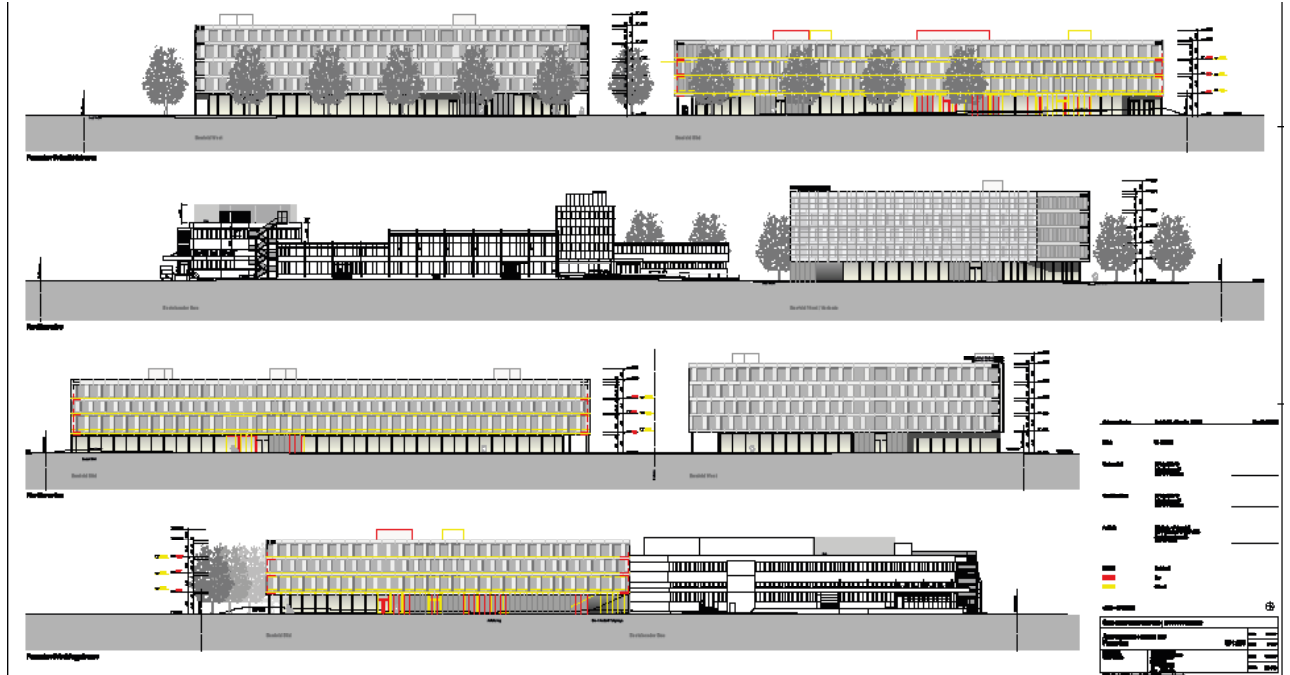
Unternehmens-Ausstellung
Konzept, Ausführung



BÜRO-/ GEWERBEGEBÄUDE GRÜZE- FELD WINTERTHUR | 2015

ÄNDERUNGSEINGABE | PLA-
NUNG

Projektleiter | Bob Gysin Partner
AG | Zürich

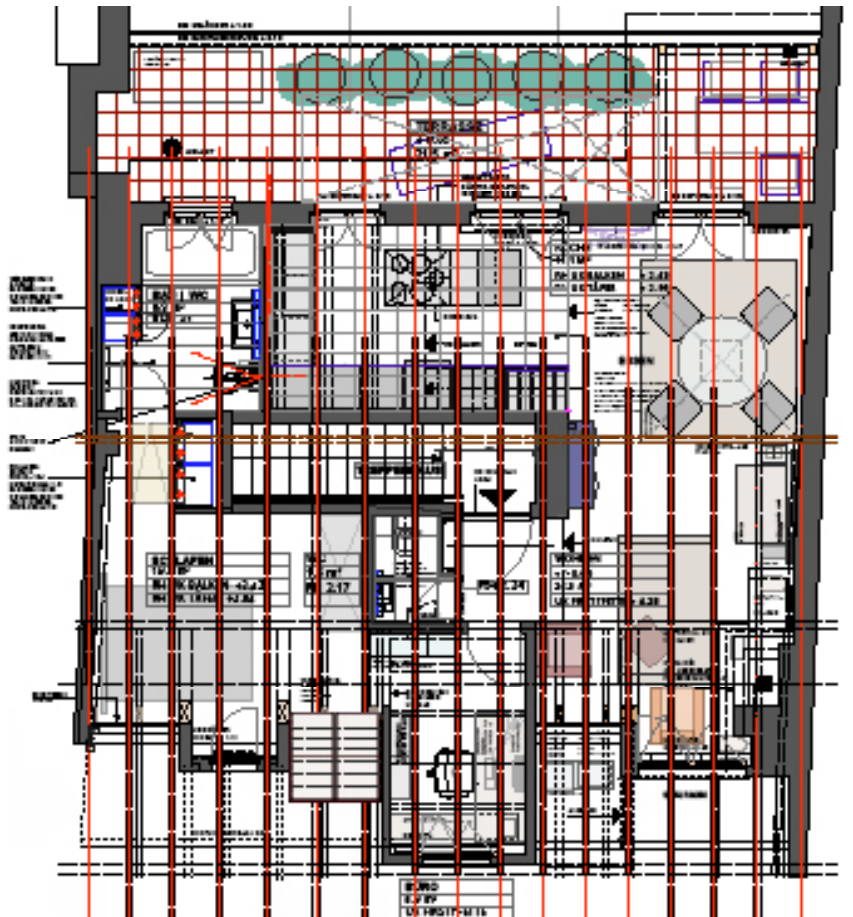


DACHWOHNUNG ZÜRICH | 2004 - 2005 | 2013

KONZEPT | PLANUNG | AUS-
FÜHRUNG

«HAUS ZUR HINTEREN ALTEN
BURG», 1397
1980 ausgekernt | umgebaut

Umbau Dachgeschoss

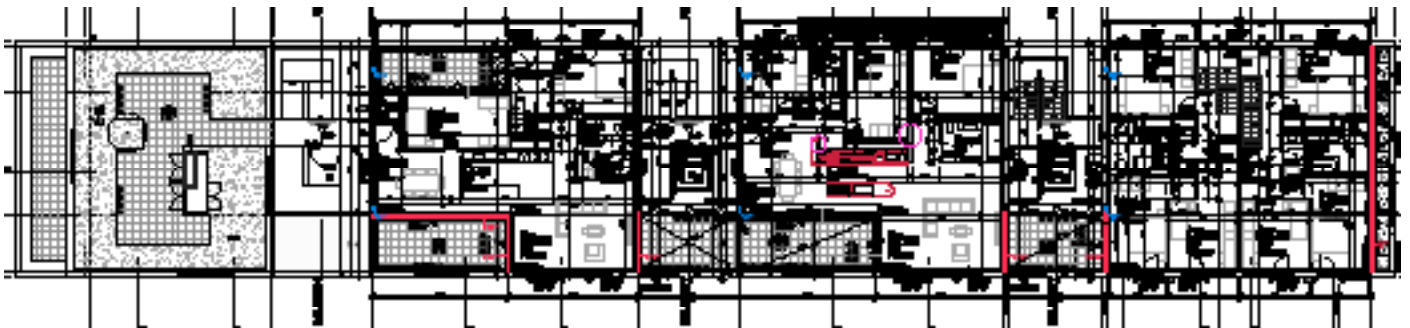
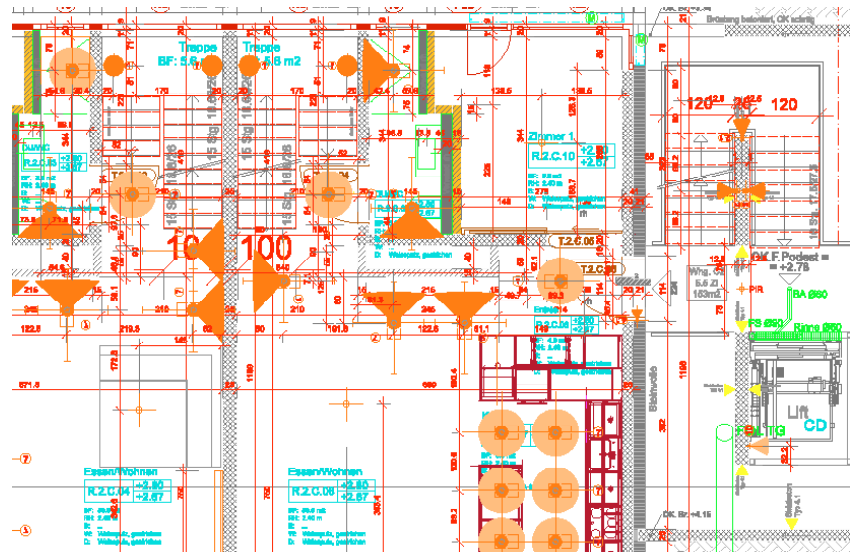


EIGENTUMSWOHNUNGEN BÜLACH | 2013 -2014

PLANUNG | AUSFÜHRUNG

Mitarbeit | Heer Associates
GmbH | Zürich

15 Einheiten



CS HAUPTSITZ | GESAMTSANIERUNG BASEL | 2003

KONZEPT | STUDIENAUFTRAG

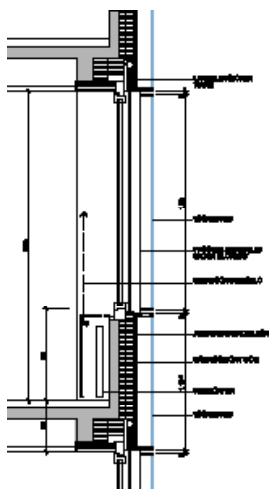
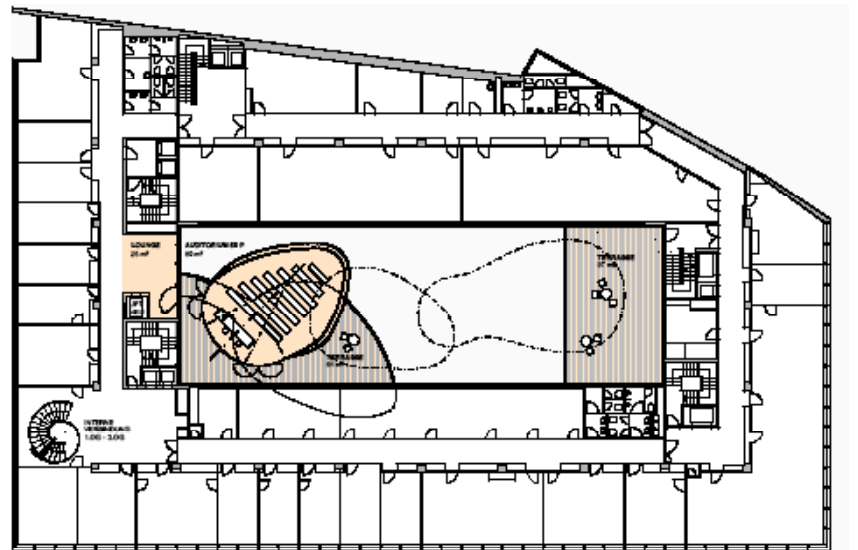
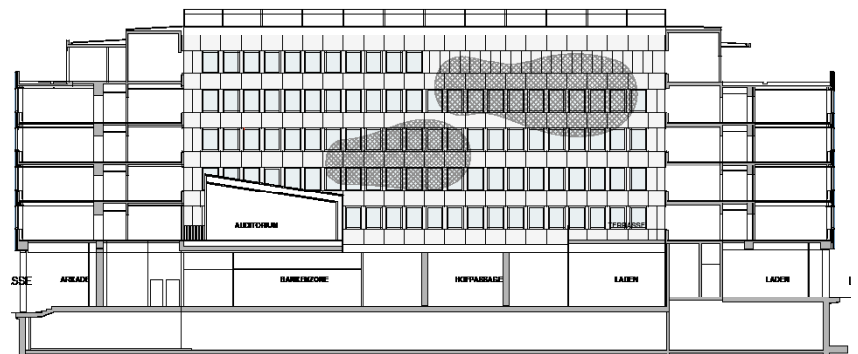
Freie Mitarbeit | Blaser
Architekten AG | Basel

Akzentuierte Ecklage

Quaderförmige Volumetrie |
Rundstützen | 1960er Jahre |
Kontext mehrheitlich mural neo-
klassizistisch

Glasvorhang-Fassade | Alumi-
numpaneele | horizontale
Bänderung | vertikale Rasterung

Schaltermodul «Herz» |
Auditorium «Hirn» | Hof-Passage



WINTERHALDER-AREAL ZÜRICH | 2014 - 2015

AUSFÜHRUNGSPLANUNG |
DETAILENTWICKLUNG |
BEHÖRDEN-AUFLAGEN

Co-Projektleiter | Moser
Wegenstein Architekten AG |
Zürich

Zwei 6-geschossige Blockrand-
einheiten | zwei 4-geschossige
Hofbauten | 137 Wohnungen



PARK HOTEL VITZNAU VITZNAU | 2008 - 2013

KONZEPT | PLANUNG | AUS- FÜHUNG

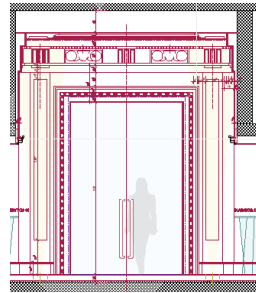
Freie Mitarbeit | Fischer
Architekten AG | Zürich | 2008 -
2010

2011 - 2013 Zusammenarbeit
Architekt Albert Huber | Wien



1901 - 1903 Architekt Karl
Gottlieb Koller für Hotelpionier
Josef Anton Bon > heute
Candrian Catering AG

1930er Jahre Umbauten | 1966
Hallenbad Nordost | 1985 - 87
SO-Erweiterung



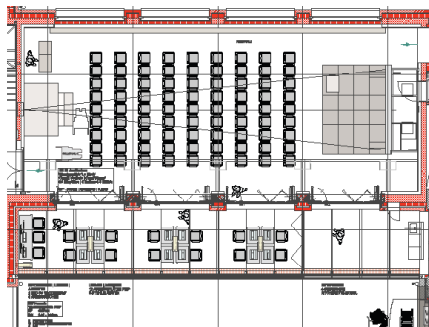
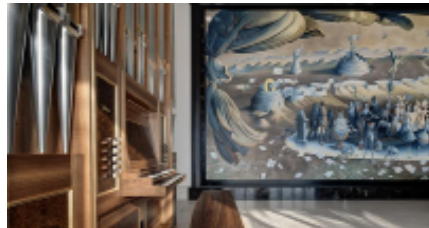
Fassadenrekonstruktion

Auditorium | Verlinde-Wandbild

Entrée | Recéption | Halle |
Gesellschaftsräume | Suiten

Bar | Fumoir

Suiten-Themen | Korridor-
Galerie



KRAFT FOODS EUROPE GLATTPARK | 2006 - 2007

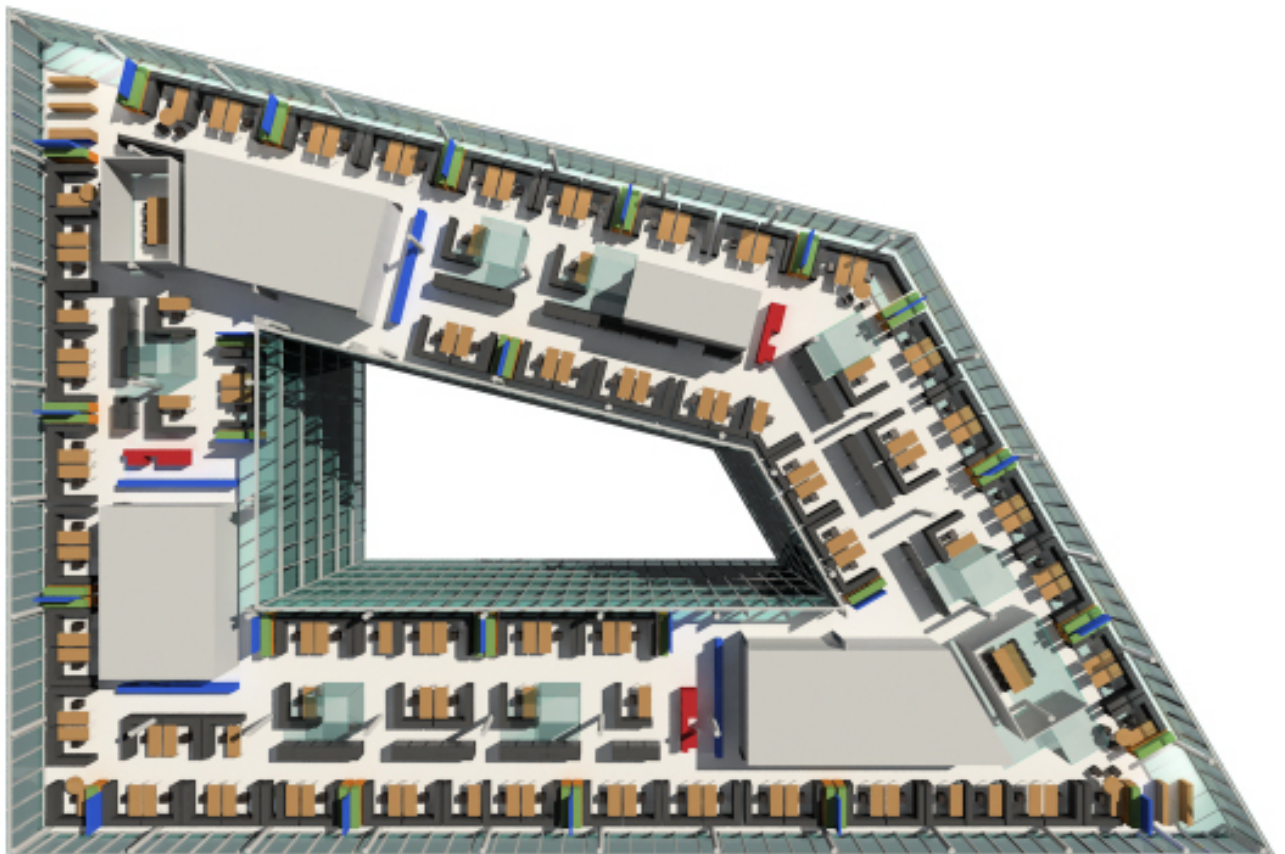
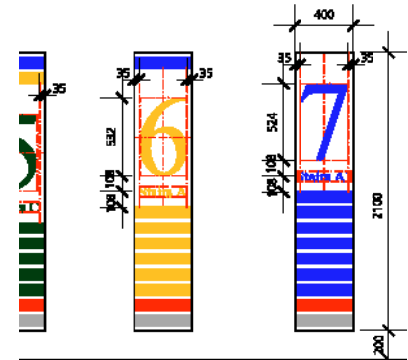
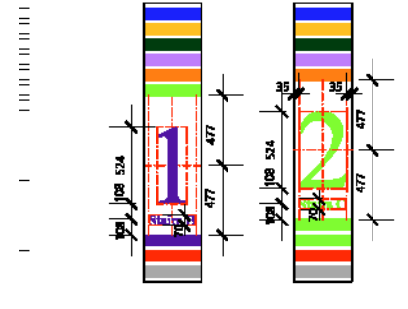
KONZEPT | PLANUNG | AUS-
FÜHRUNG

Projektleiter Designfunktion AG |
Weiningen

Entwurf | Konzept | Planung |
Realisation

Gesamt-Innenarchitektur

750 Arbeitsplätze | Personalres-
taurant | Signage



GEMEINDEBÜRO KÜSNACHT ZH | 2010 - 2011

KONZEPT | PLANUNG | AUS-
FÜHRUNG

Freie Mitarbeit | wohnbedarf
ag | Zürich

ERDGESCHOSS BAU 1961 |
ALTBAU | UMBAU

Grosszügige Recéption im Bau
1961

Lobby-Beratungsbereich mit
Informations-Arbeitsplätzen
im Altbau



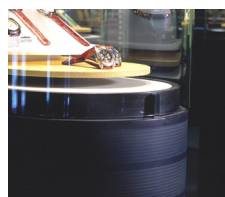
LES AMBASSADEURS SA ZÜRICH | 1987 - 1991

KONZEPT | PLANUNG | AUSS-
FÜHRUNG

Projektleiter XYZ AG | Zürich

Omega-Haus | 1969 - 1971 |
Architekt Paul Steger

Uhren | Schmuck
Interior Design Programm |
Zürich | Genève | St. Moritz |
Lugano | Luzern

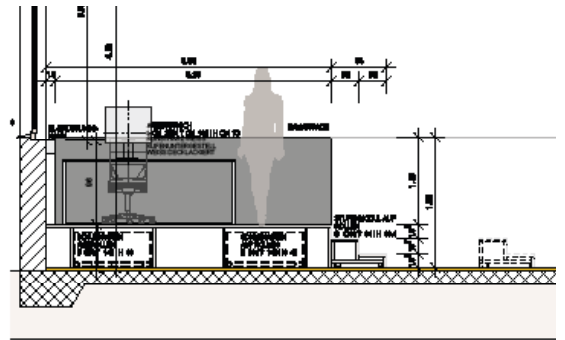
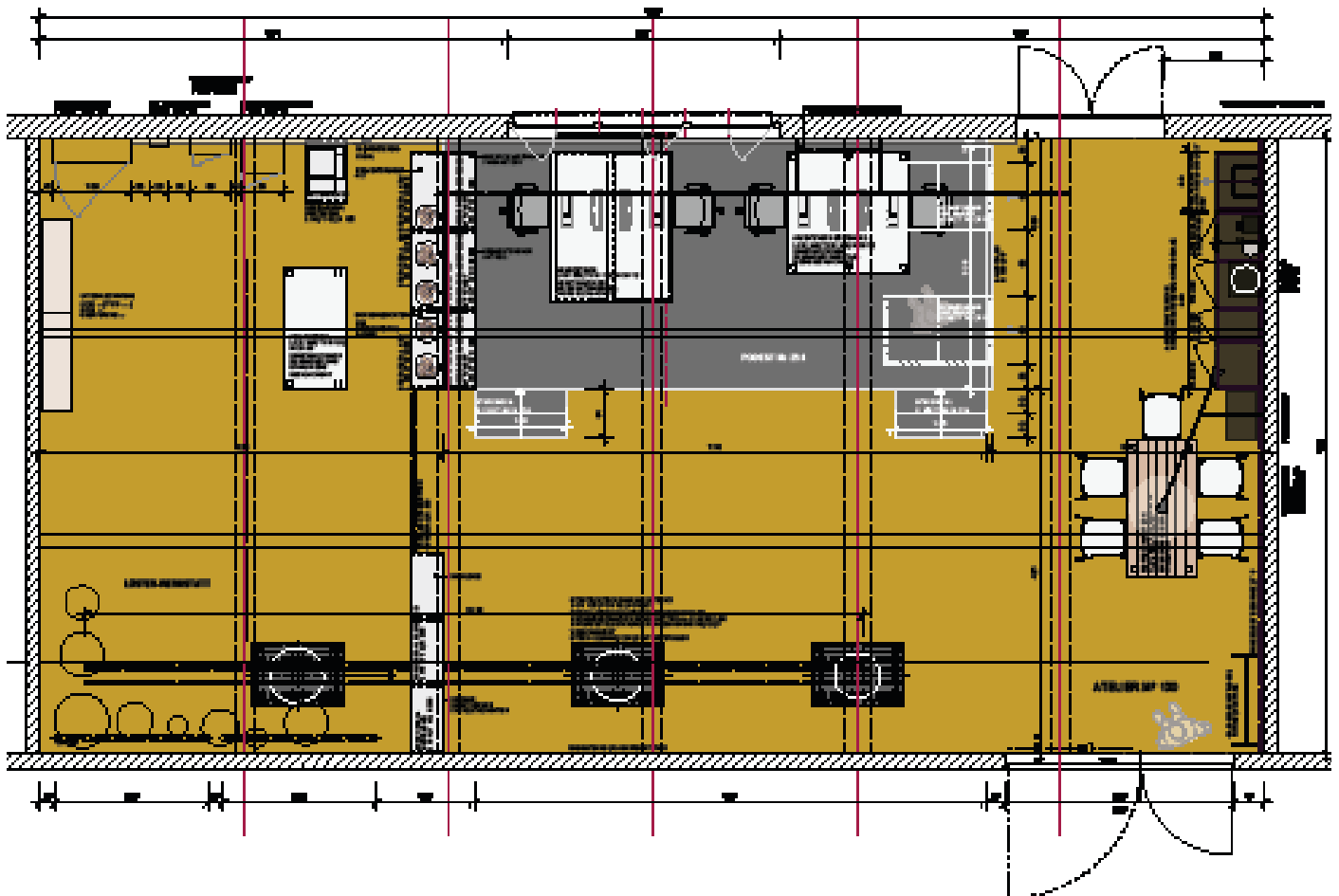


MANULUX LICHTGESTALTUNG FLURLINGEN | 2013

KONZEPT | PLANUNG

Atelier für Lichtplanung

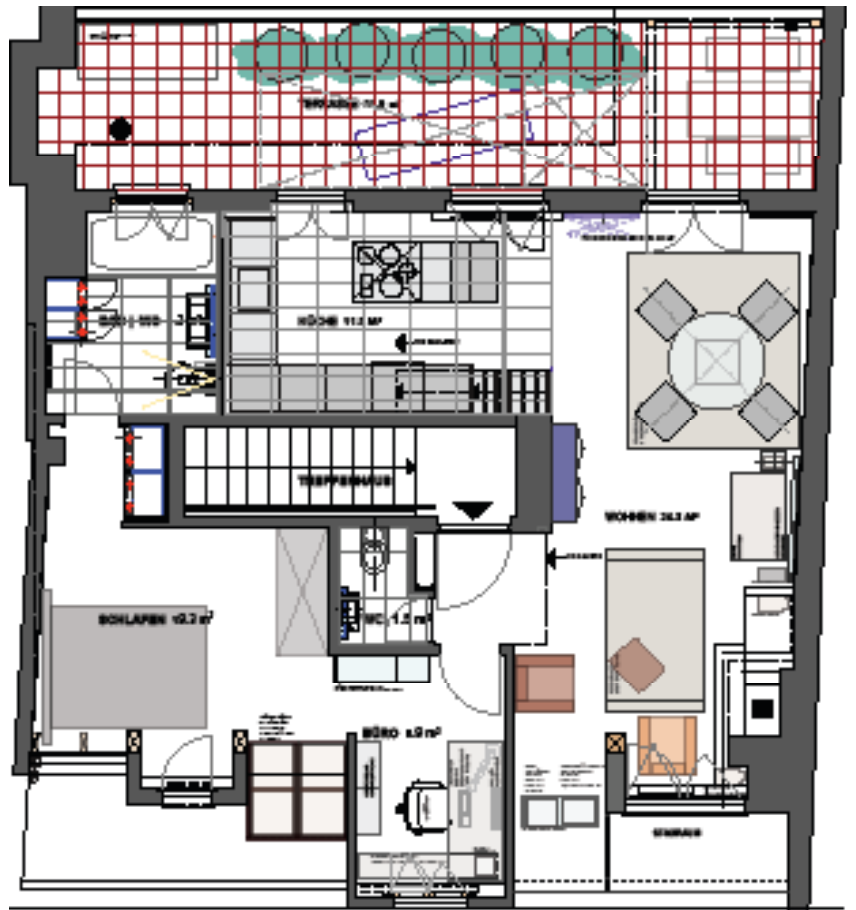
Ehemalige Zwirner-Fabrik-
halle | Gewerbezentrum Arova



DACHWOHNUNG ZÜRICH | 2004 - 2005 | 2013

KONZEPT | PLANUNG | AUS-
FÜHRUNG | BAULEITUNG

«HAUS ZUR HINTEREN ALTEN
BURG», 1397 | 1980 neuer
Kern



MARK & MICHEL ZÜRICH | 2012 - 2013

KONZEPT | PLANUNG | AUS-
FÜHRUNG | BAULEITUNG

«LEUEHUUS» | 1978 erbaut |
2010 - 2011 Sanierung

Umbau

Empfang | Teambüro | Regi-
straturablage-Module

Farbkonzept | Beleuchtung |
Kennzeichnung

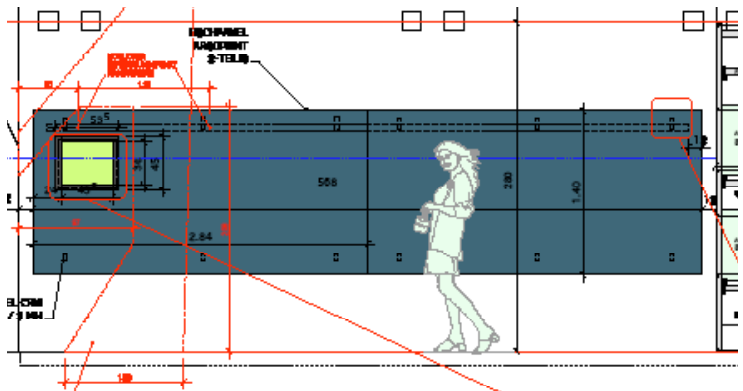
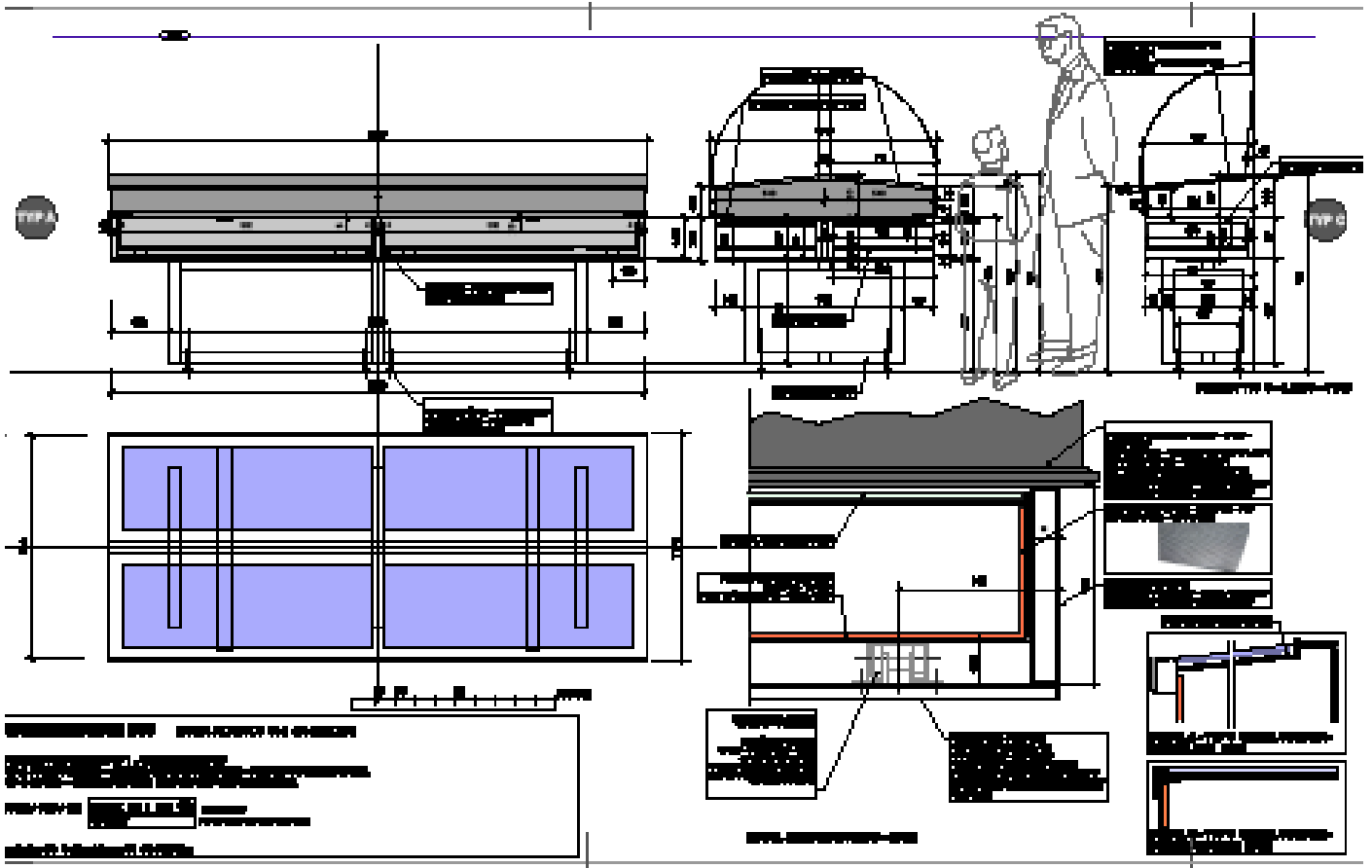
Bilder | Skulptur | Robert
Indermaur



KONZEPT | PLANUNG | AUSFÜHRUNG

Freie Mitarbeit Creafactory AG | Zug

Innenarchitektur-Elemente

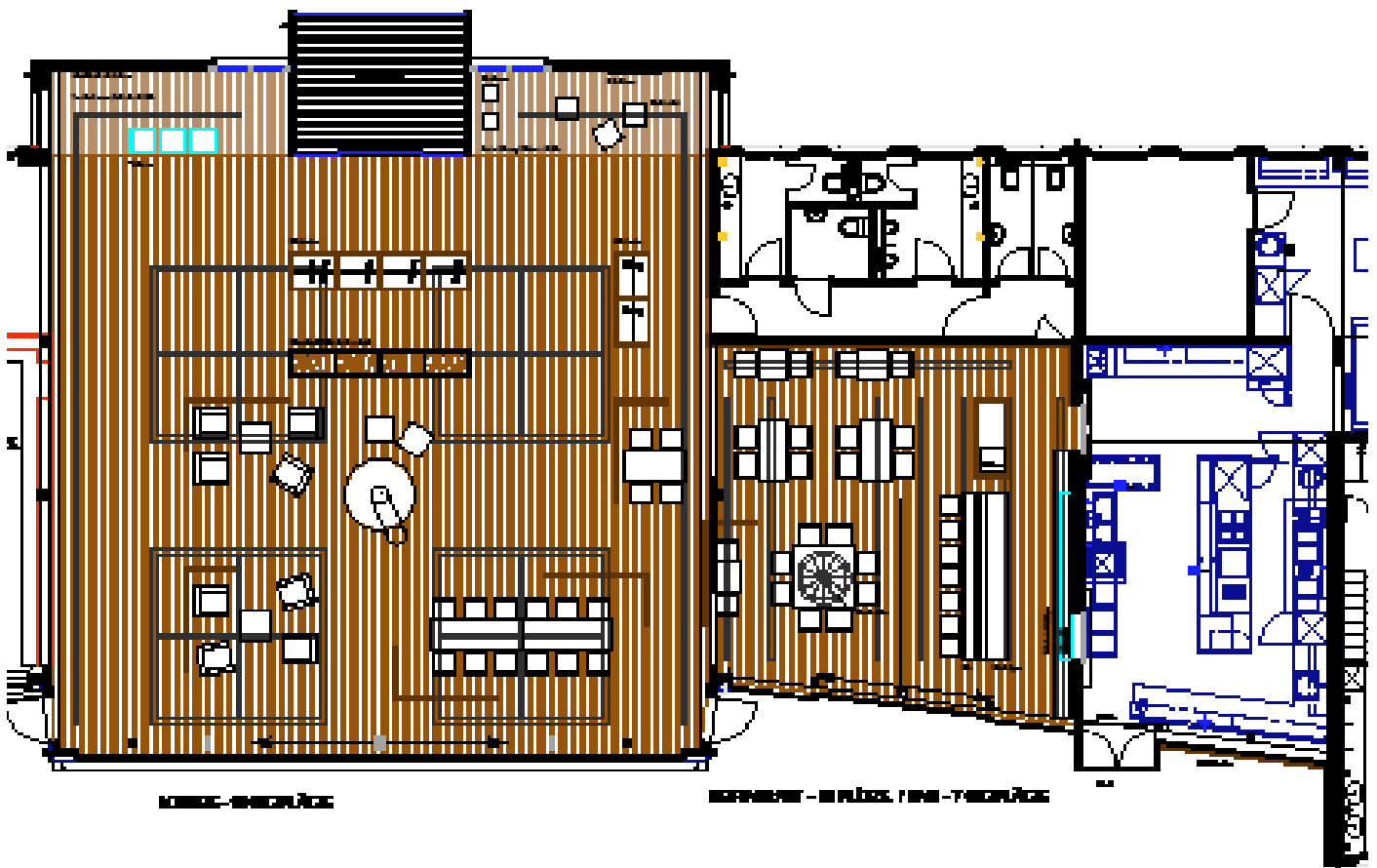


GOLFCLUB UNTERENGSTRINGEN | 2006

KONZEPT

Projektleiter Designfunktion AG
| Weiningen

Clubhaus | Restaurant | Bar

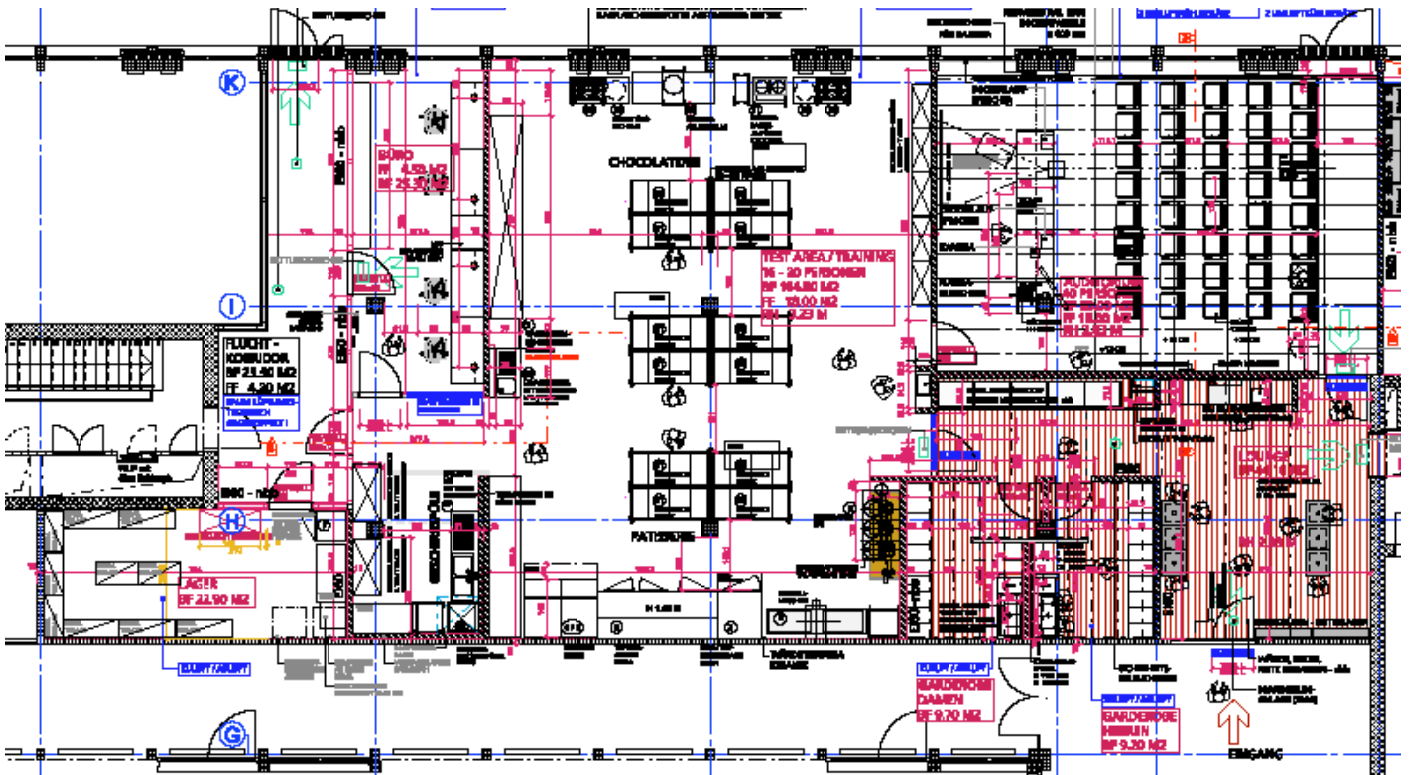


BARRY CALLEBAUT | CHOCOLATE ACADEMY ZÜRICH | 2007

KONZEPT | PLANUNG | AUS-
FÜHRUNG

Projektleiter Designfunktion AG |
Weiningen

Gesamt-Innenarchitektur



CREDIT SUISSE SEMINARHOTEL AU | 2006

KONZEPT

Projektleiter Designfunktion AG
| Weiningen

