

art.portfolio.
bildnerisch, plastisch, textlich.

person. berufliches.

1954 | Zürich
kiyama@bluewin.ch
www.baumbergerart.ch



Schulen | Ausbildung

1961 – 1970

Primar- und Sekundarschule in Zürich

1970 – 1974

Lehre als Hochbauzeichner | eidgenössischer

Fähigkeitsausweis

Berufsschule

Ausbildungsbegleitende und freie
gestalterische und künstlerische Kurse

1974 – 1976

Hochbauzeichner-Tätigkeit

Praktika in Fotostudio und beim Fernsehen

1976 – 1980

Schule für Gestaltung Zürich | SfGZ

Fachklasse für Innenarchitektur und

Produktgestaltung

Diplom als Innenarchitekt | Kinoprojekt

1976 – 1983

Studienreisen: Ägypten, Griechenland, Italien,

Tunesien, Sri Lanka, Thailand, Indonesien, Bali

seit 1980

als Architekt | Innenarchitekt und Künstler gestalterisch
und bildnerisch im In- und Ausland tätig, im Angestellten-Verhältnis
und als Selbständiger

christian baumberger
painting.sculpture.writing

Ausstellungen

2012

Atelierversnissage, CH-8704 Herrliberg

2006

Einzelausstellung Galerie Vogtei, CH-8704 Herrliberg
Vers les Mondes

2003

Jubiläumsausstellung, 10 Jahre Galerie Arteviva,
CH-8802 Kilchberg

1999

Einzelausstellung Galerie Arteviva, CH-8802 Kilchberg
Enigma-Serie 1997 – 1999

1996

Einzelausstellung Galerie Arteviva, CH-8802 Kilchberg
Bildnerische Werke 1991 – 1996

1994

Kilchberger Künstler, Pächterhaus, CH-8802 Kilchberg
Zehn bildnerische Werke, 1991 – 1993

1993

Galerie Kleiner Prinz, D-76532 Baden-Baden
Zehn bildnerische Werke, 1991 – 1993

1988

Einzelausstellung Galerie Fischer, CH-6006 Luzern
Bilder, Skulpturen: Malerische und plastische Umschreibungen
verinnerlichter Natur

1983

Kunstszene Zürich, Bilder und Holzskulpturen

1977

Kunstszene Zürich, Bilder

1974

Kunstszene Zürich, Zeichnungen

Kunst am Bau

1997

Wandgemälde, Ölfarben gespachtelt, 260 x 160 cm
für: Werkhof Eingangshalle CKW, Centralschweizerische
Kraftwerke, CH-6015 Reussbühl LU

Objekt-Kunst

2000

Künstlertasse, Auflage: 6'400 Stück
Hersteller: Porzellanfabrik Langenthal
für: STRATEC Medical, CH-4412 Oberdorf BL

Privatbesitz

Zahlreiche Bilder und einige Skulpturen

1998

Beginn mit dem Schreiben

1989

Beginn mit der Ölmalerei

1981

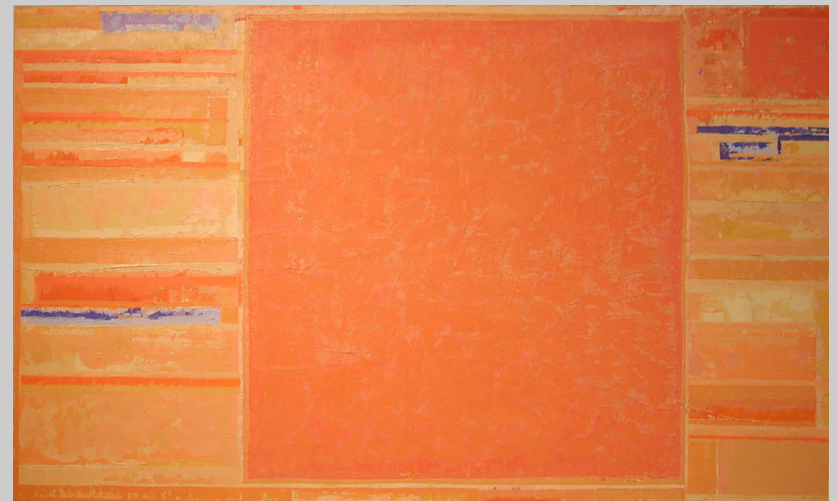
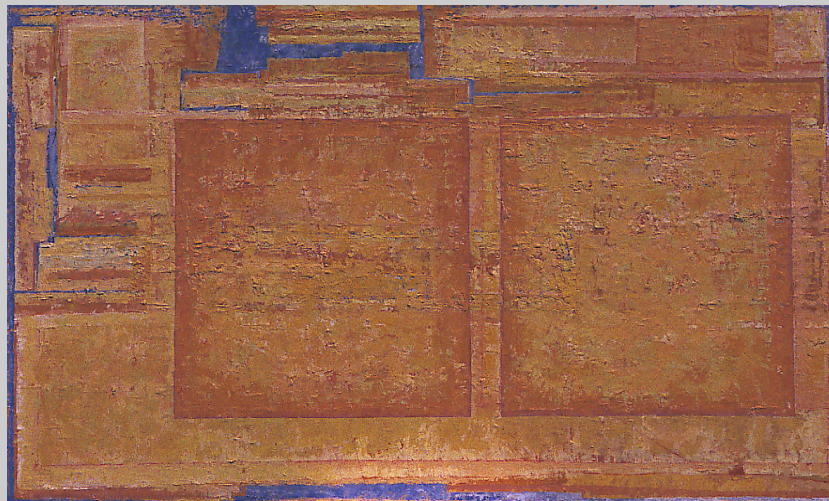
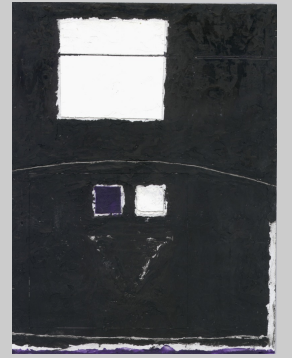
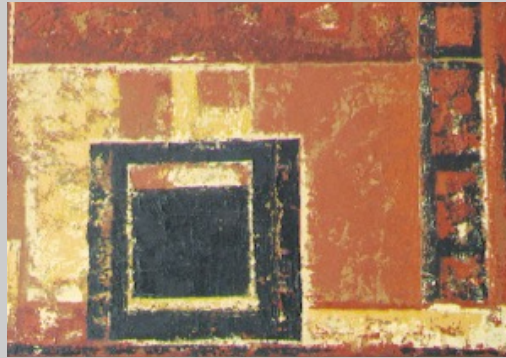
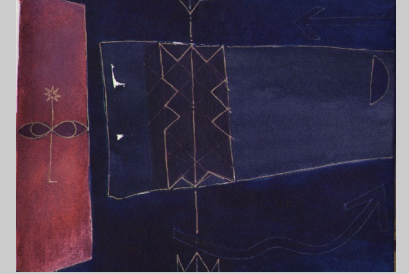
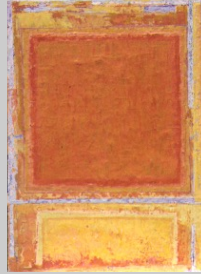
Beginn des plastischen Schaffens: Holz, Marmor, Steatit

1970

Beginn mit der Malerei, Kurse und Selbststudium
Zeichnungen, Mischtechniken, Drucktechniken

bildnerisches.
mischtechniken | ölfarben | tusche.





ohne titel | ohne titel.
mischtechniken | ölfarben | tusche.

1975

mischtechnik
auf Papier

hochformat
29.4 x 20.9 cm

signatur
unten rechts

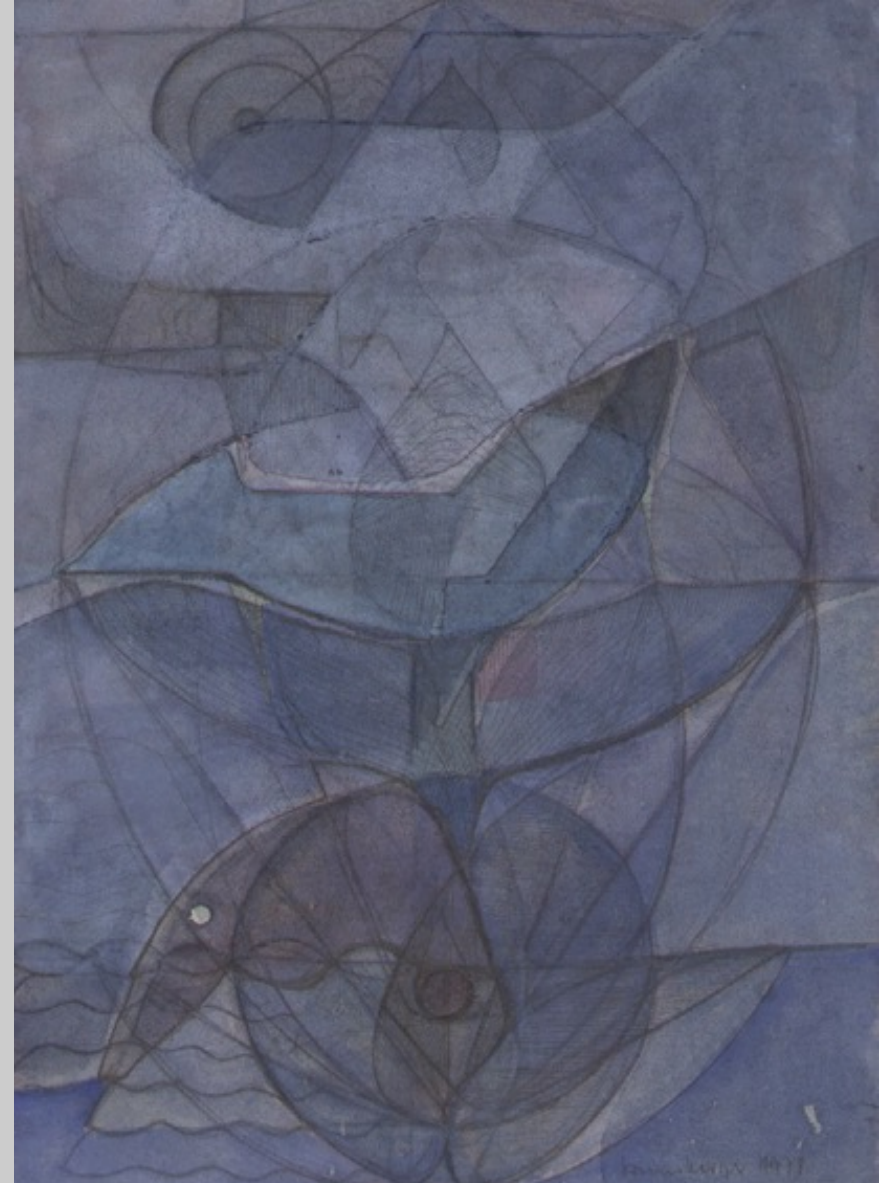


1978

mischtechnik
auf papier

hochformat
29.4 x 20.8 cm

signatur
unten rechts



ohne titel | fischartig.
mischtechniken.

1978

mischtechnik
auf papier

hochformat
29.7 x 21 cm

privatbesitz



1981

mischtechnik
auf papier

hochformat
29.3 x 20.3 cm

signatur
unten links



geist der pflanzen | abydos.
mischtechniken.

1976

mischtechnik
auf papier

hochformat
29.5 x 20.9 cm

signatur
unten rechts



1985

graphitstift und
pastell auf papier

hochformat
21 x 30 cm

signatur
unten rechts



ohne titel | ... der ewig lebt ... luxor.
mischtechniken.

1982

mischtechnik auf
papier

hochformat
29.2 x 20.7 cm

signatur
unten rechts

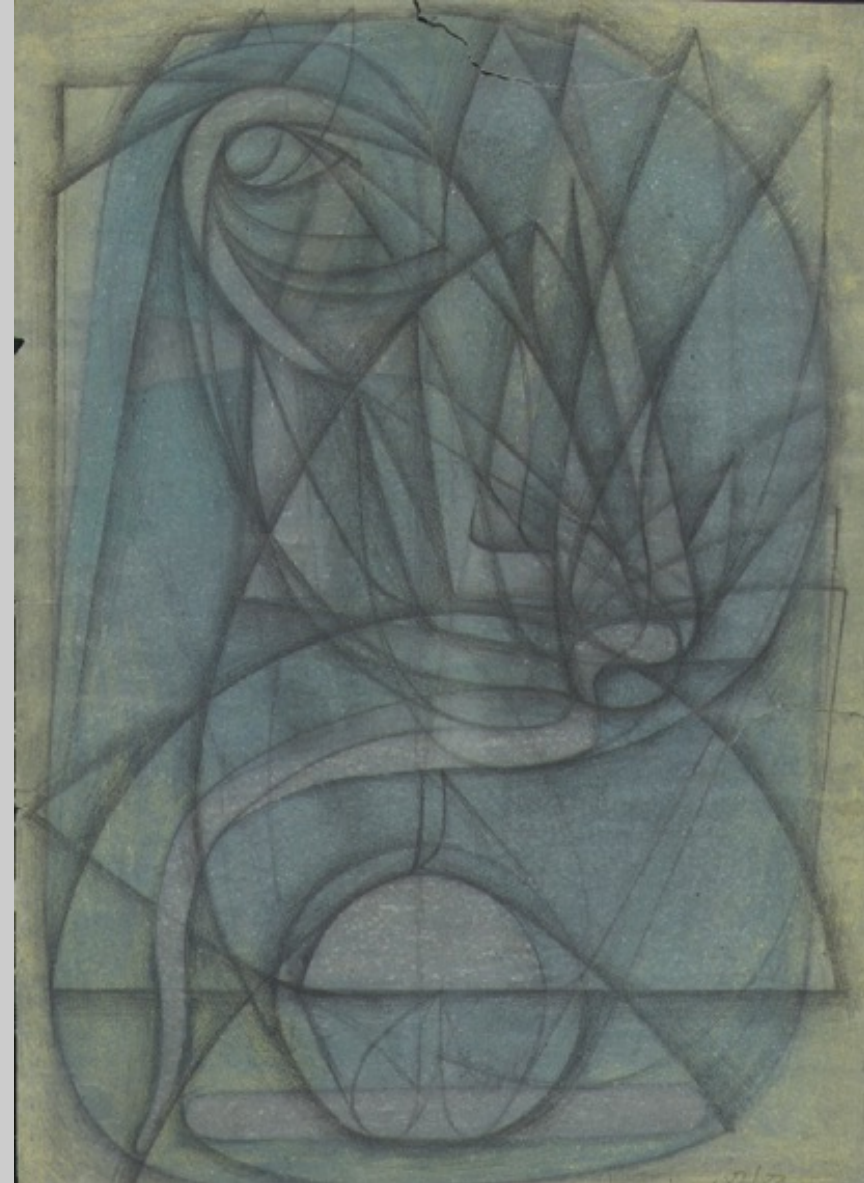


1982|83

graphitstift und
pastell auf
transparentpapier

hochformat
21 x 29.5 cm

signatur
unten rechts



ohne titel | sakkâra || ohne titel.
mischtechniken.

1982

mischtechnik auf
papier

hochformat
29.7 x 21 cm

signatur
unten links

privatbesitz



1982

mischtechnik
auf papier

hochformat
29.2 x 20.7 cm

signatur
unten rechts



**metiabula | ohne titel.
mischtechniken.**

1982

mischtechnik auf
papier

hochformat
29.7 x 20.8 cm

signatur
unten rechts



1991

mischtechnik
auf papier

hochformat
29.2 x 20.7 cm

signatur
unten rechts



herzensmeditation | sonnenauge contemplativ. mischtechniken.

1990

mischtechnik
auf papier

hochformat
29.5 x 20.9 cm

signatur
unten links



1990

mischtechnik
auf papier

hochformat
25.8 x 18 cm

signatur
unten links



ohne titel.
mischtechnik.

1990

mischtechnik
auf papier

querformat
28.6 x 20 cm

signatur
unten rechts



ohne titel.
ölfarben.

1991

ölfarben auf karton
spachteltechnik

querformat
21 x 29.7 cm

signatur
unten links

privatbesitz



ohne titel | ohne titel.
ölfarben.

1993

ölfarben auf
halbkarton

hochformat
23 x 13.3 cm

signatur
unten links



1992

ölfarben auf papier

querformat
21 x 30 cm

signatur
unten links



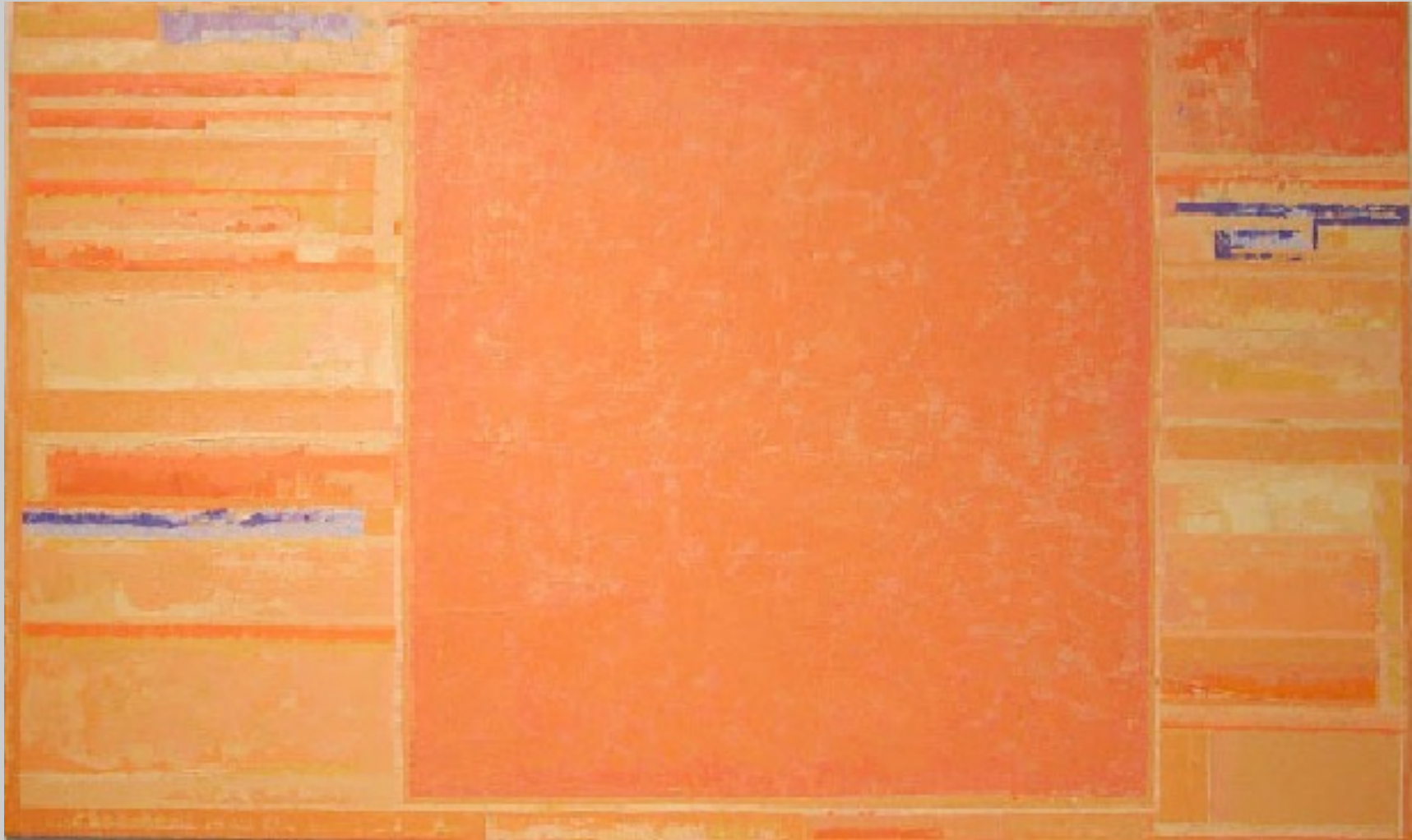
terra n.
ölfarben.

1996

ölfarben auf
leinwand auf
keilrahmen

querformat
97 x 162 cm

signatur
oben rechts



ohne titel | the gateway to contemplum I.
ölfarben.

1993

ölfarben auf
leinwand

hochformat
50 x 70 cm

signatur
unten links

privatbesitz



1999

ölfarben auf papier
hartfaserplatte

format
35 x 35 cm

signatur
unten links

privatbesitz



ohne titel | enigma der schöpferin I.
ölfarben | enkaustik.

1996

hochformat
16.7 x 16 cm

ölfarben auf
leinwand auf karton

signatur
unten links

privatbesitz



2001

hochformat
24 x 18 cm

enkaustik
auf hartfaserplatte

signatur
unten mitte

privatbesitz

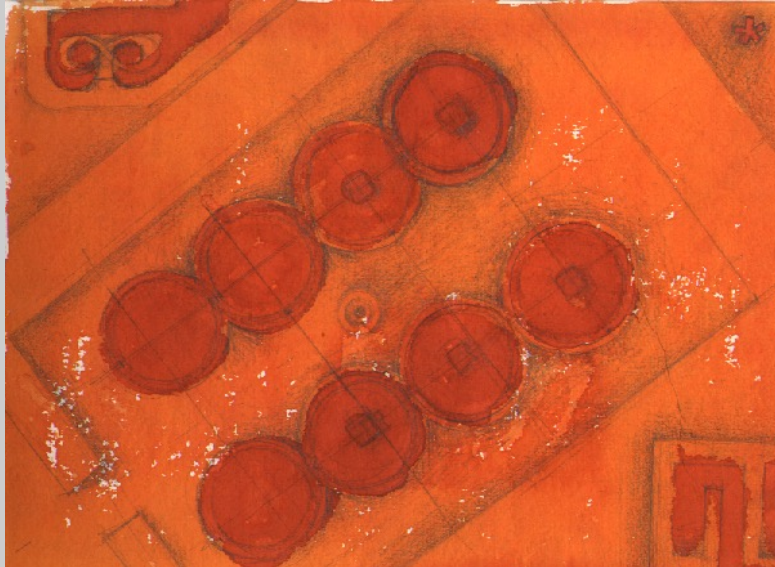


re-tabloid malia || mondnacht-oriental || haie || ohne titel.
aquarell | farbige tusche.

1999

querformat
21 x 15.3 cm

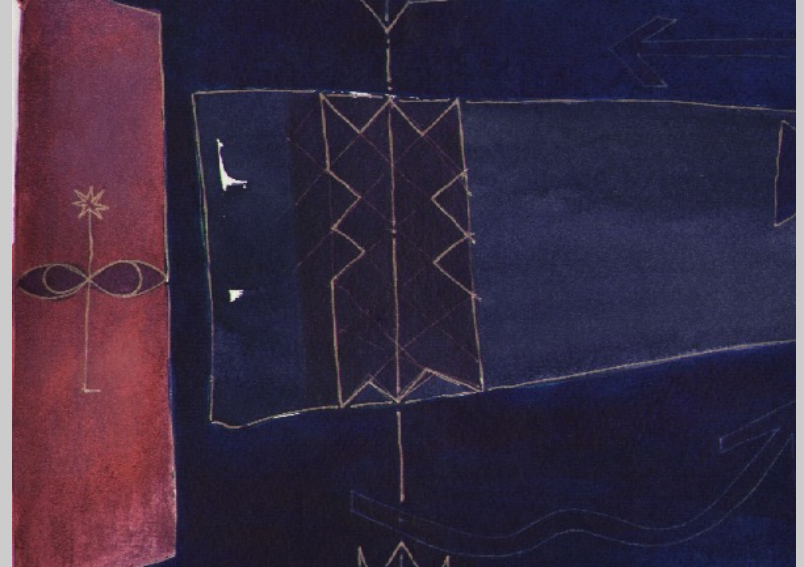
aquarell auf
baumwollbütten



2001

Querformat
21 x 15.3 cm

farbige tusche auf
baumwollbütten



2001

Querformat
21 x 15.3 cm

farbige tusche auf
baumwollbütten



2001

querformat
21 x 15.3 cm

farbige tusche auf
baumwollbütten



ohne titel | ohne titel.
ölfarben.

2006

hochformat
16.7 x 16 cm

ölfarben auf

privatbesitz



2006

format
100 x 100 cm

ölfarben auf
leinwand

privatbesitz



temple in desertland | ohne titel. ölfarben.

2004

hochformat
16.7 x 16 cm

ölfarben auf
hartfaserplatte

hochformat
60 x 42 cm

signatur unten mitte



2006

format
100 x 100 cm

ölfarben auf
leinwand



**malia | ohne titel.
ölfarben.**

2006

hochformat
16.7 x 16 cm

ölfarben auf
leinwand

privatbesitz



2006

querformat
16.7 x 16 cm

ölfarben auf
leinwand

privatbesitz



tableau des III | ad summum templum. ölfarben.

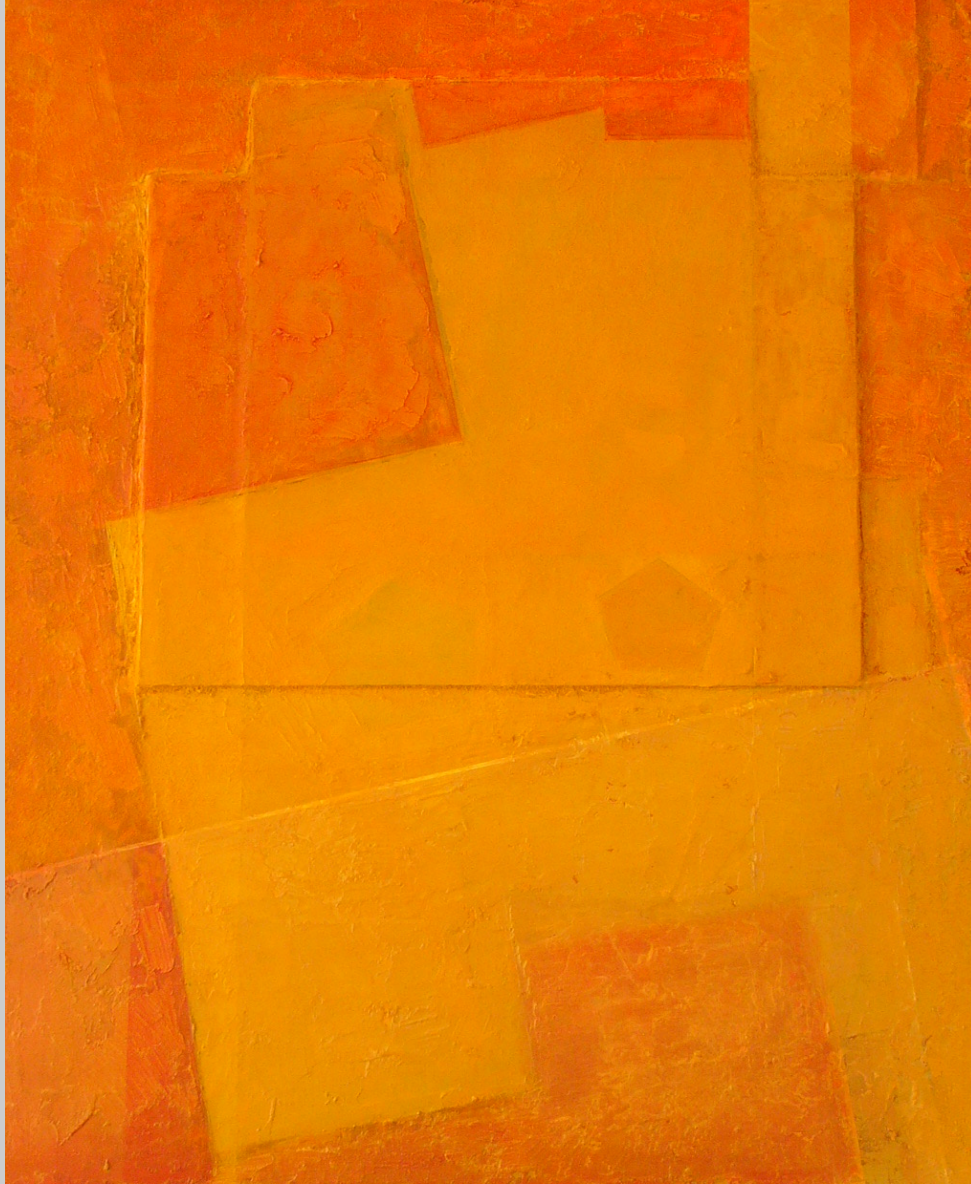
2005

hochformat
60 x 50 x 6 cm

ölfarben auf
holzchassis

signatur oben mitte

privatbesitz



2004

querformat
60 x 40 cm

ölfarben auf
leinwand auf
hartfaserplatte

signatur oben links



2006

querformat
16.7 x 16 cm

enkaustik

privatbesitz



xxx3 | read the book of eaaa.
ölfarben.

2010

hochformat
16.7 x 16 cm

ölfarben auf
leinwand



2006

hochformat
16.7 x 16 cm

ölfarben auf
leinwand auf karton



xxx2 | ohne titel.
mischtechnik | ölfarben.

2010

hochformat
16.7 x 16 cm

mischtechnik

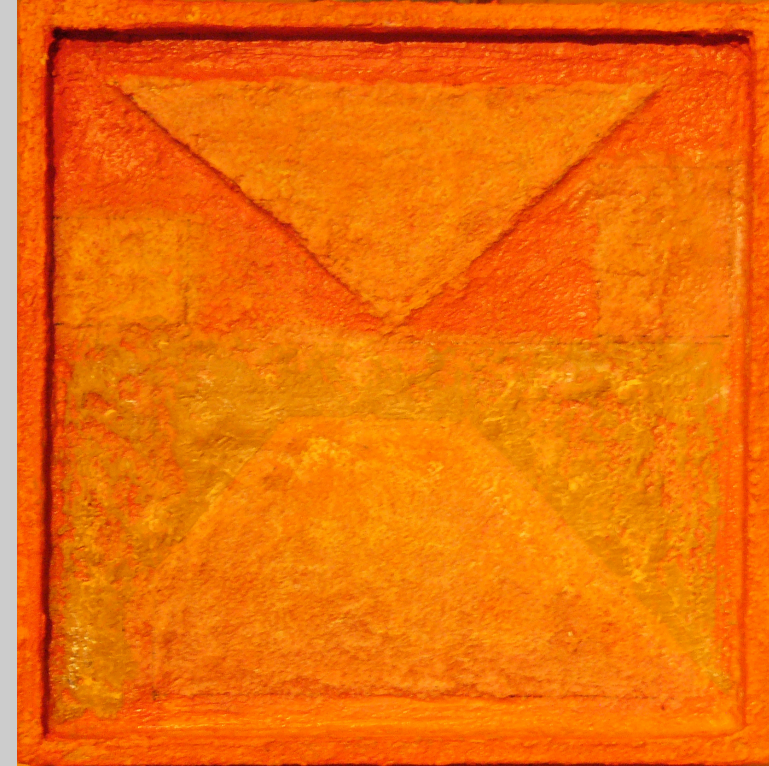
signatur



2006

hochformat
16.7 x 16 cm

ölfarben



ohne titel | re-tabloïd v.
enkaustik | ölfarben.

2005

ölfarben auf
hartfaserplatte

hochformat

privatbesitz



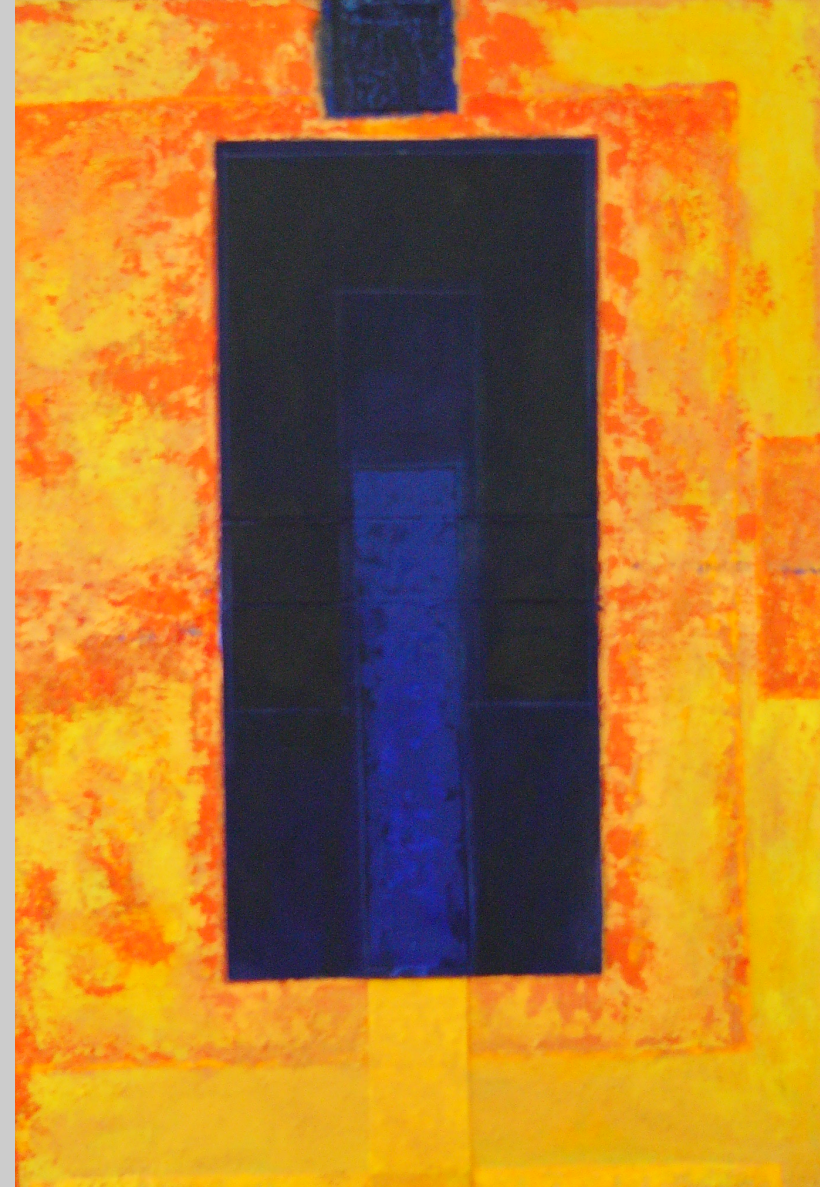
2005

ölfarben auf
leinwand auf
hartfaserplatte

hochformat
84 x 59,4 x 3,8 cm

signatur unten mitte

privatbesitz

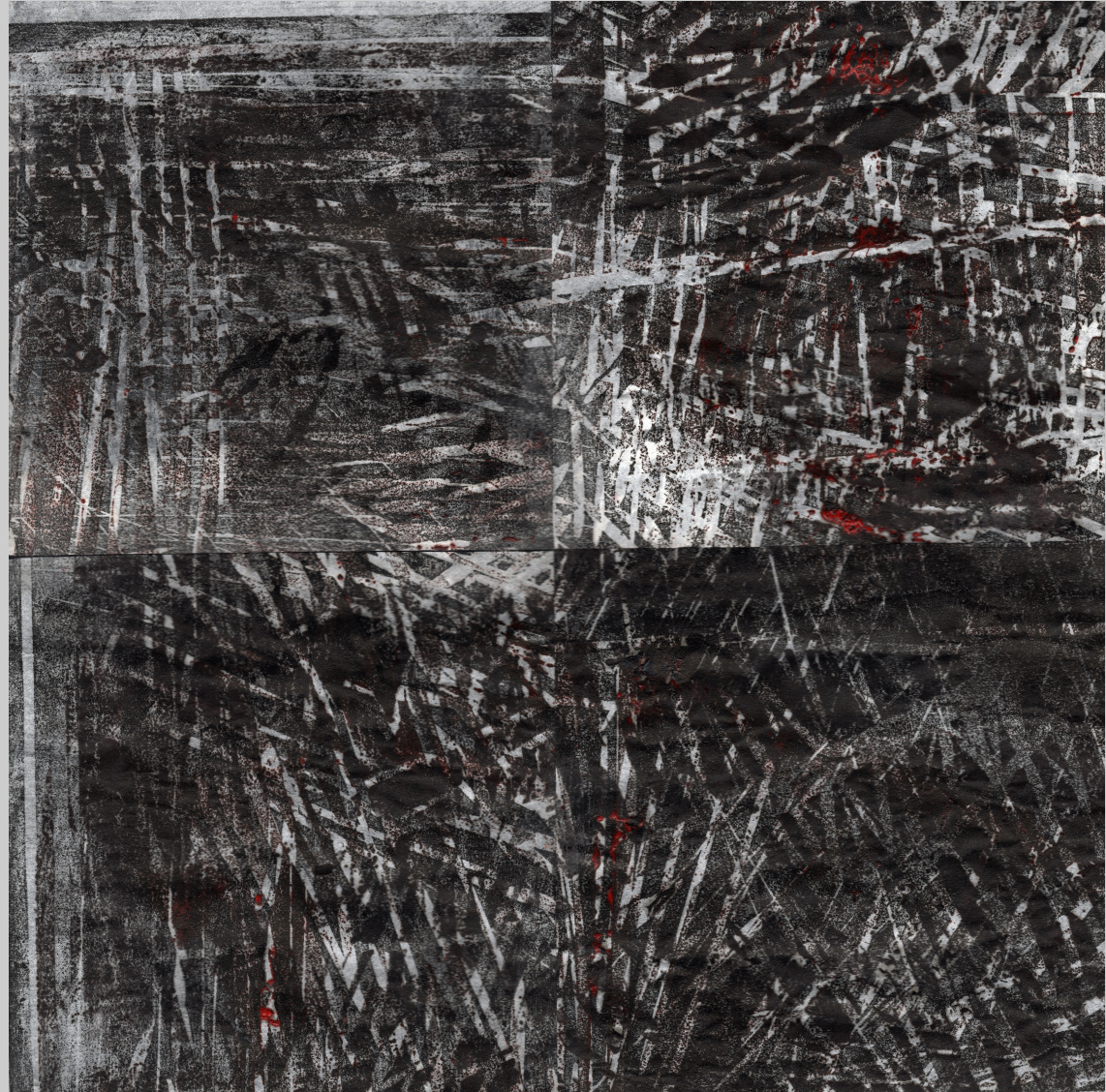


ohne titel | ohne titel.
holzdruck-collage.

2013

querformat
16.7 x 16 cm

japanpapier



txtrxx_001.
epoxyd-collage.

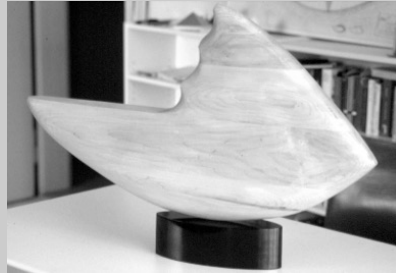
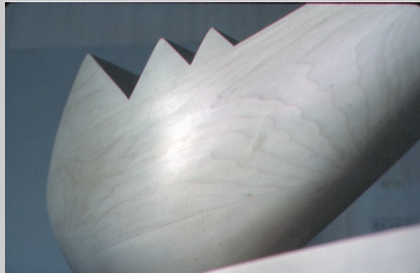
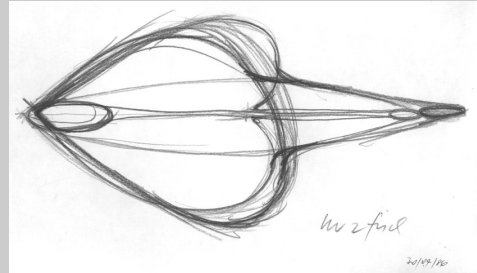
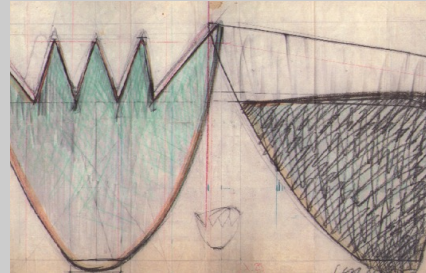
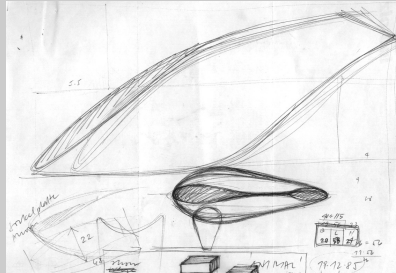
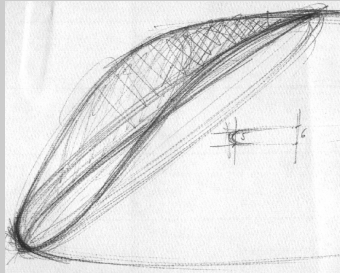
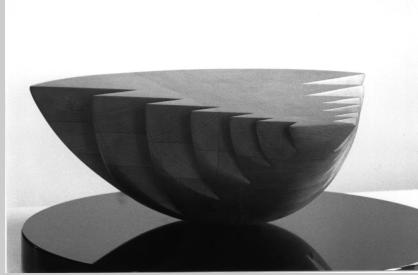
2017

hochformat
29 x 21 cm



2023_06_06

plastisches. ab 1981.
sandstein | ahorn | wengé | steatit | marmor.



sun-leaf. entwurfsskizze | kanadsicher ahorn.

1983

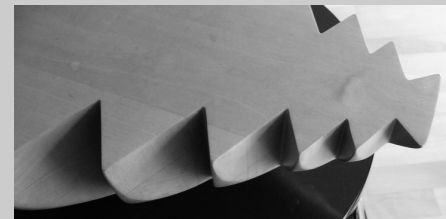
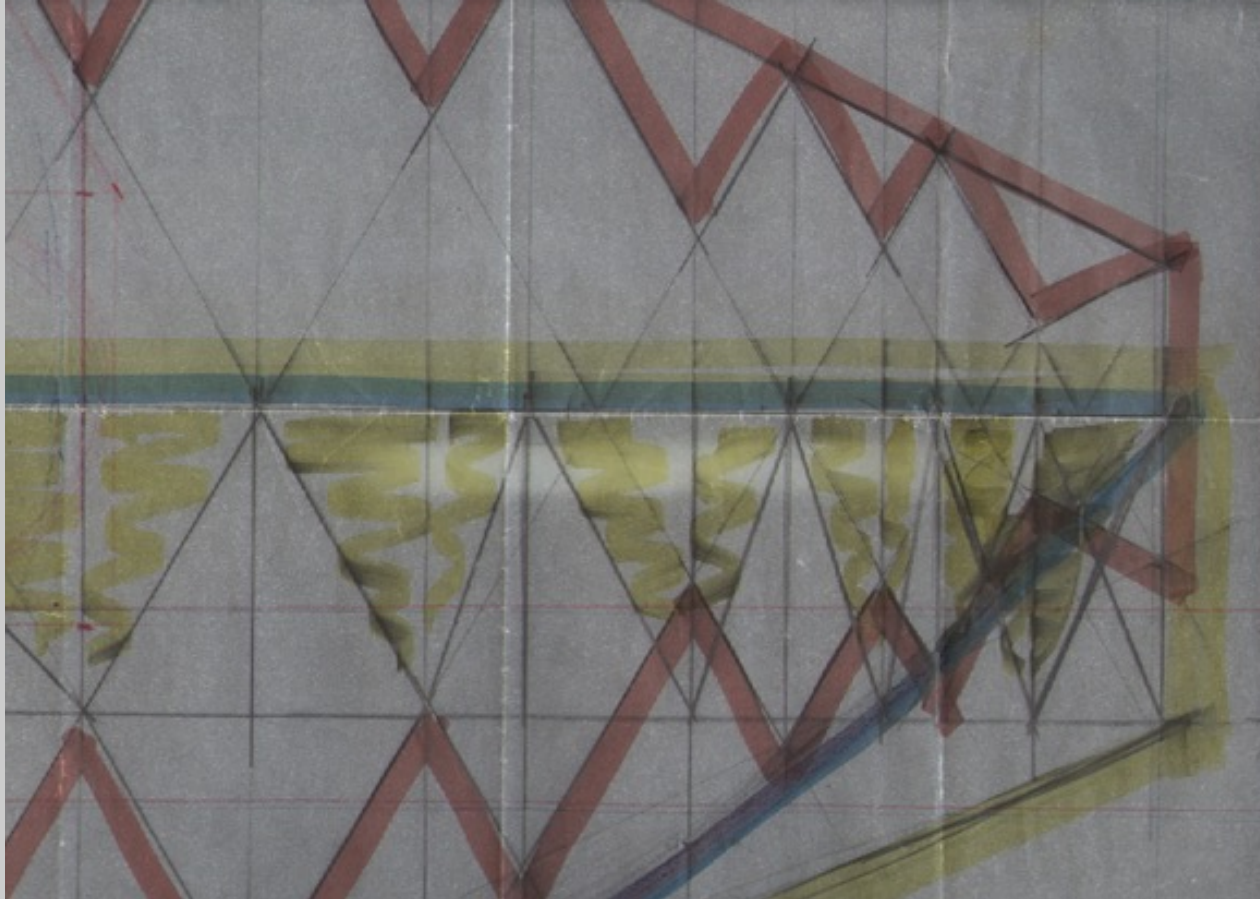
graphitstift und
filzstift auf
transparentpapier

ausschnitt

1983|1986

kanadsicher ahorn
l 52.8 x b 44.9 x
h 16.3 cm

signatur
ohne



sun-leaf.
kanadsicher ahorn.

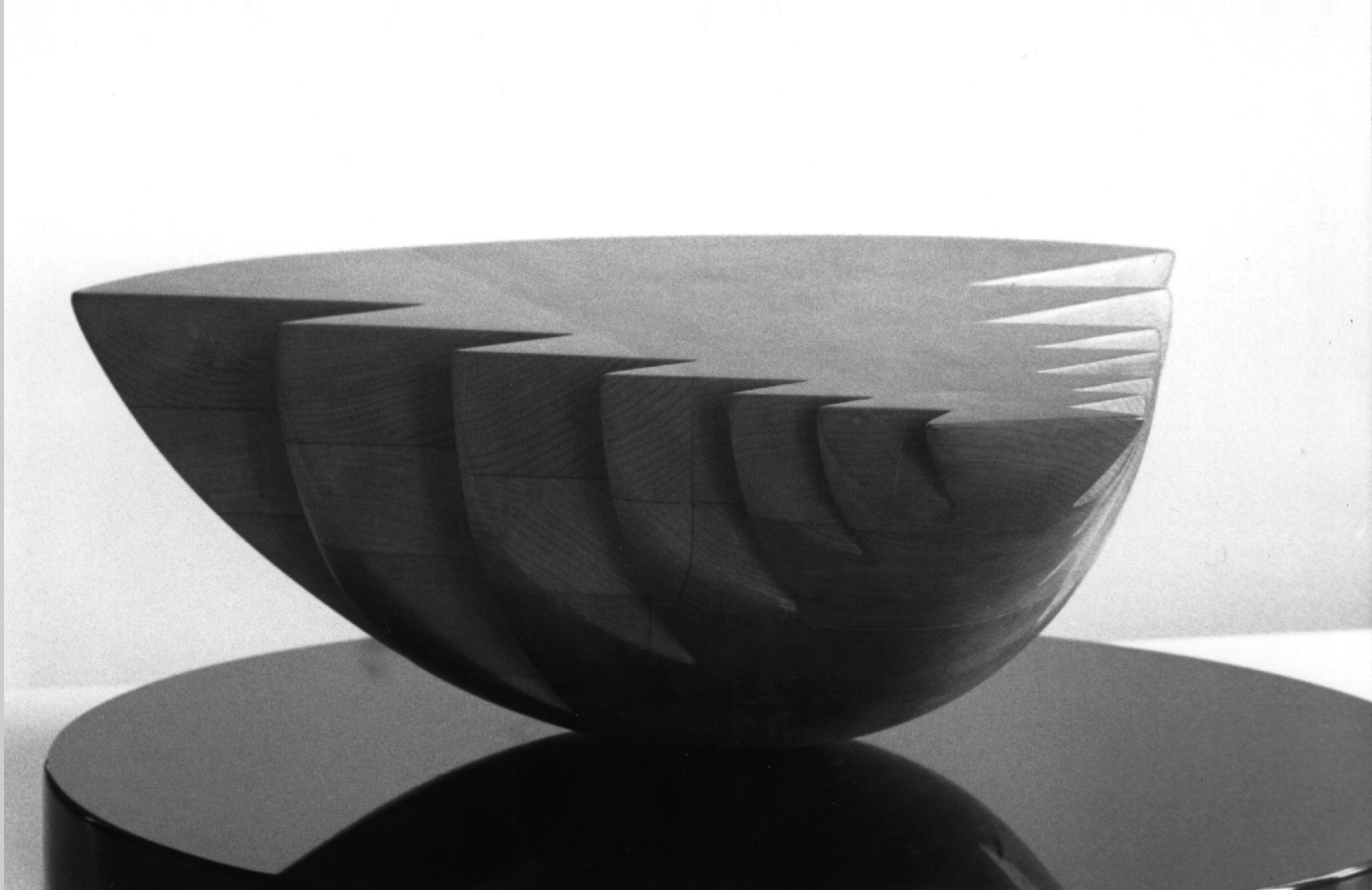
1983|1986

kanadischer ahorn
l 52.8 x b 44.9 x
h 16.3 cm

signatur
ohne

sockel
schwarzer bel-
gischer marmor,
poliert
d 61 x h 4.5 cm

signatur
ohne

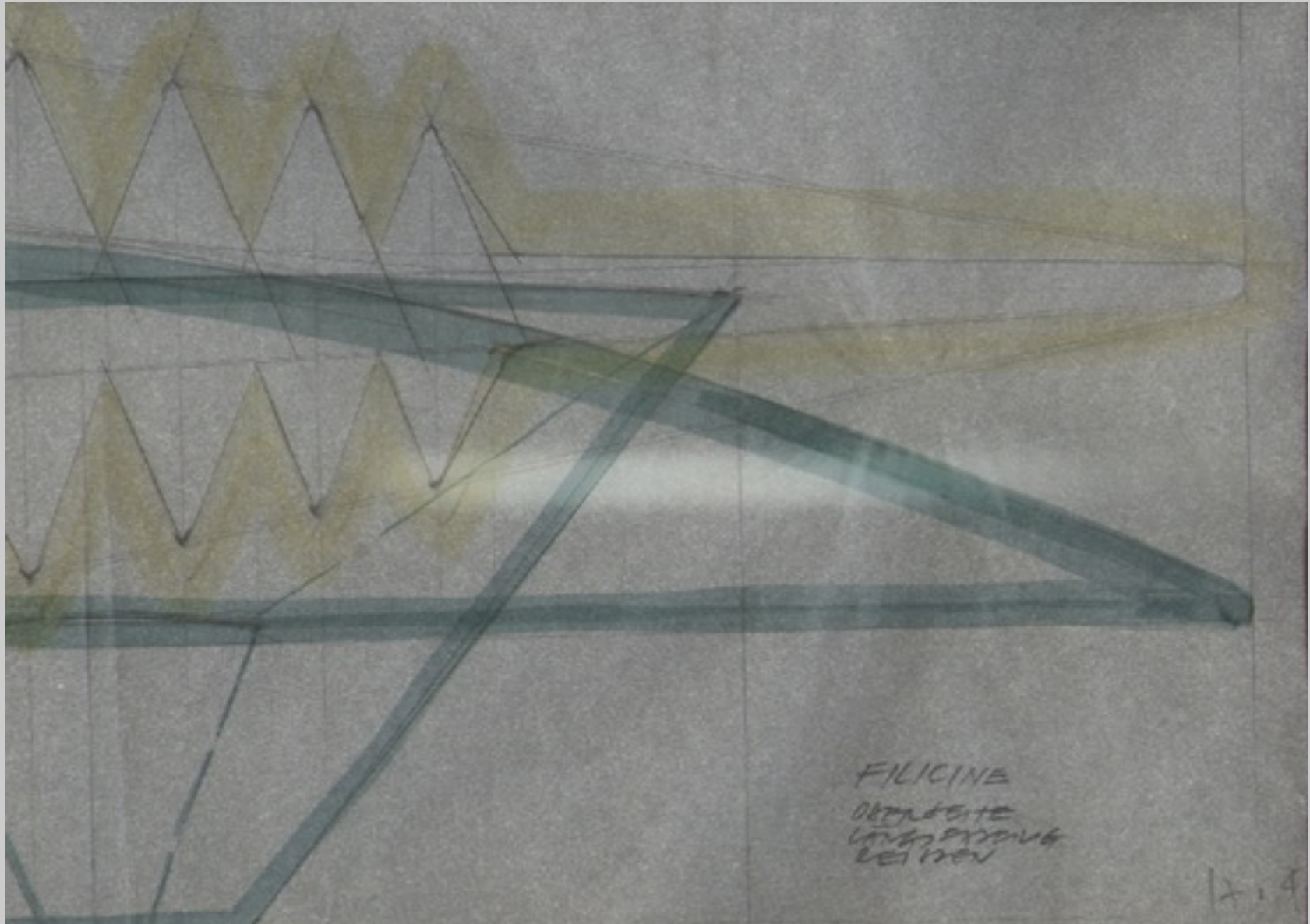


filicine. entwurfsskizze.

1983

graphitstift und
filzstift auf
transparent-
papier

ausschnitt

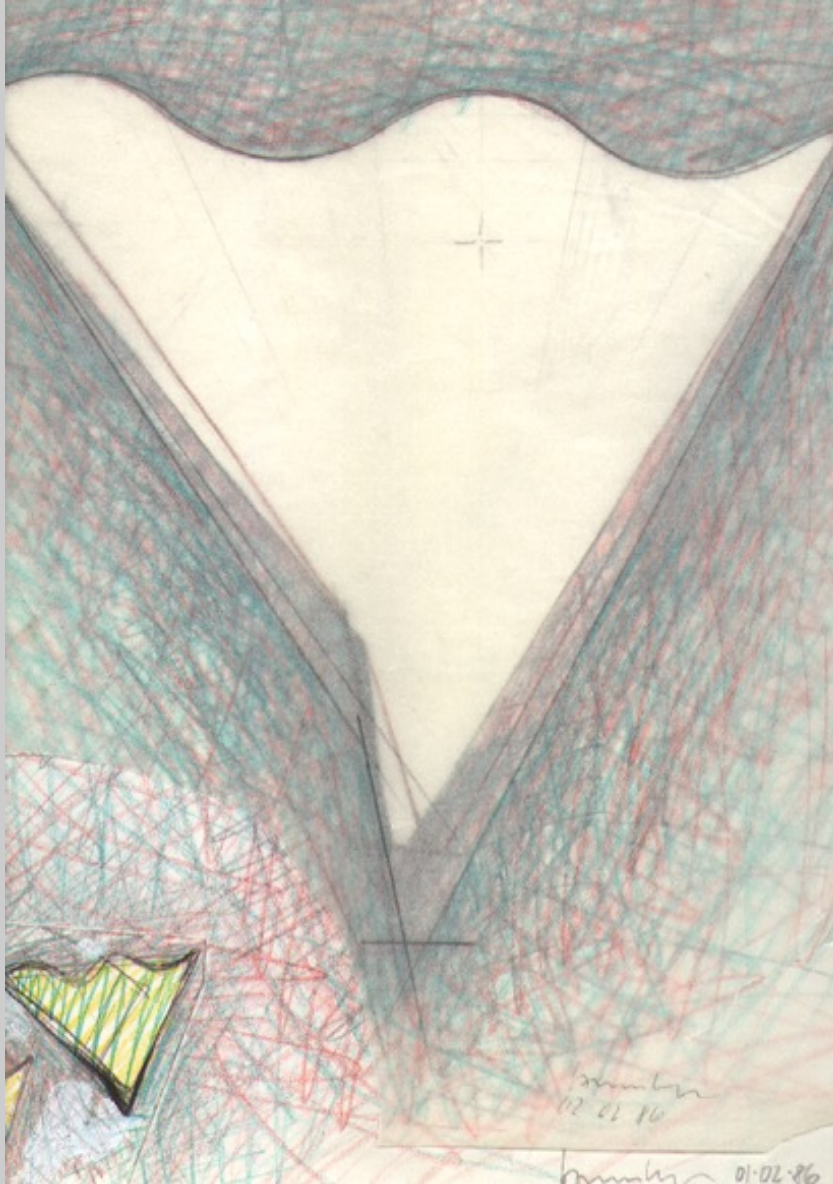


folonda | ucaña. entwurfsskizzen.

1982

graphitstift und
bunt-stift auf
papier und
transparent-
papier

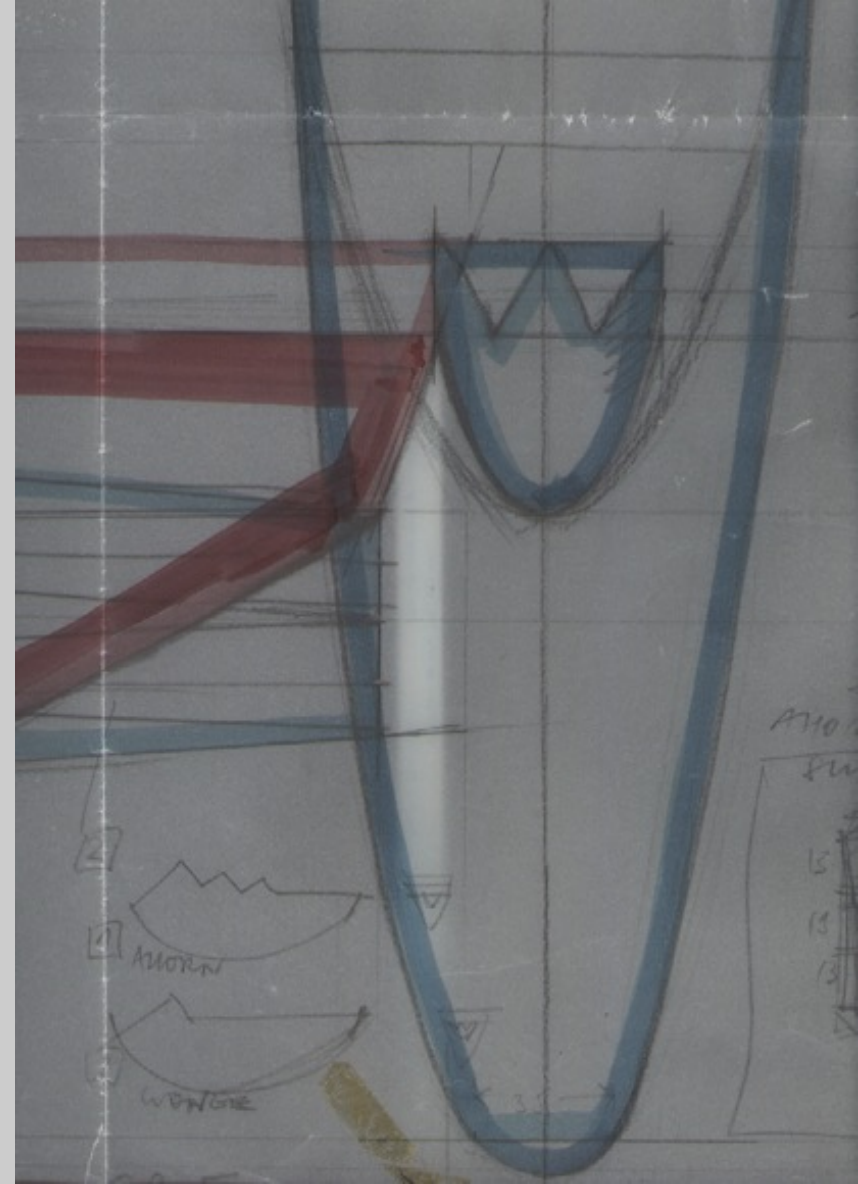
ausgeführt in
rotem
bienenwachs



1983

graphitstift und
filzstift auf
transparent-
papier

ausschnitt



ucaña.

kanadischer ahorn.

1983

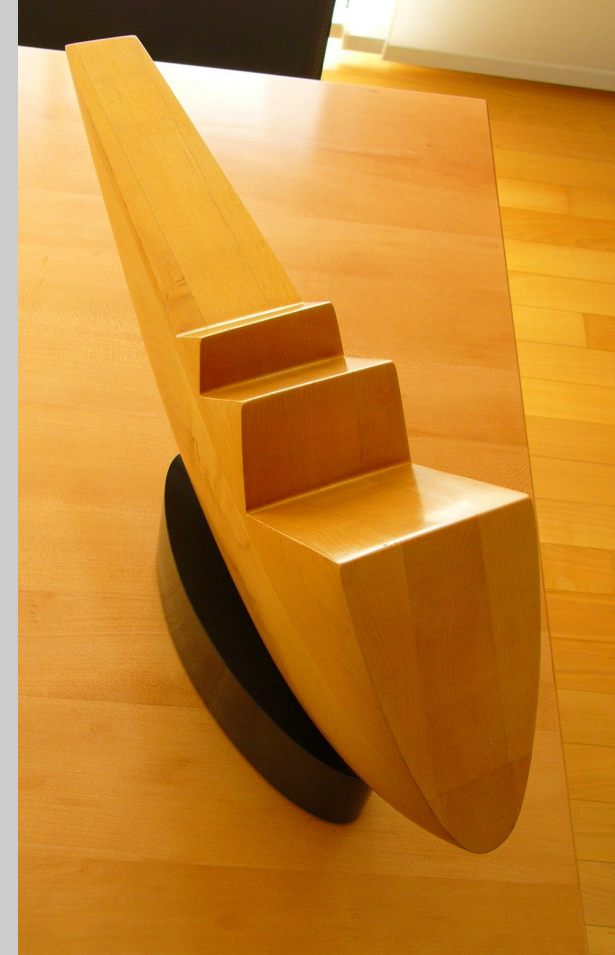
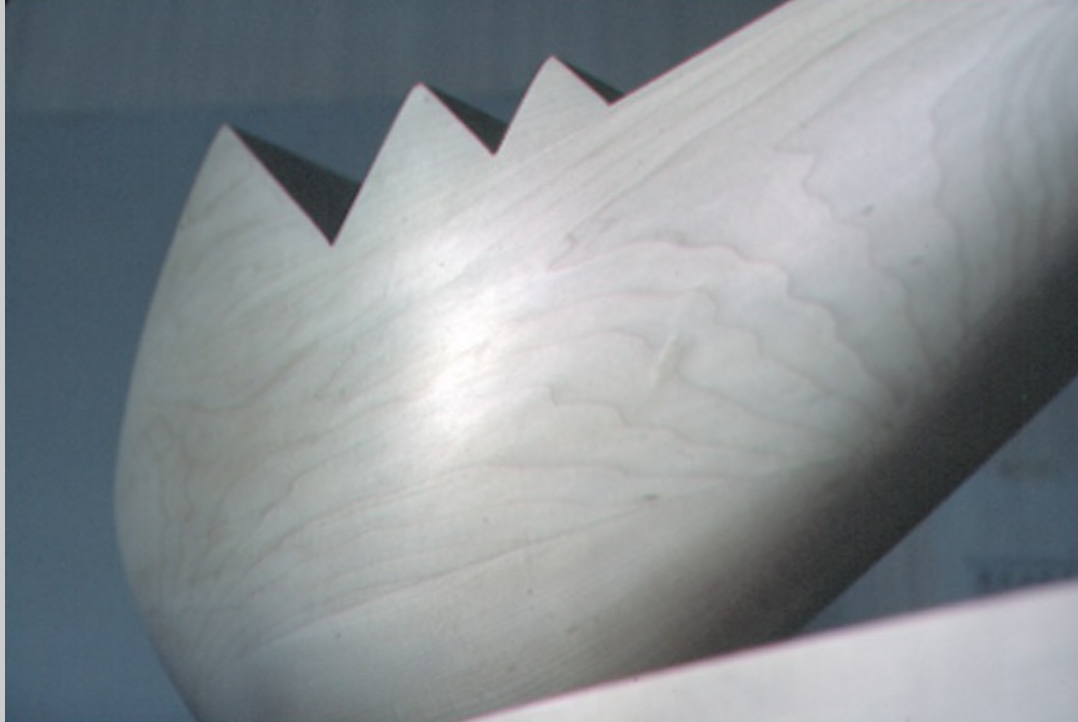
kanadischer
ahorn

l 68.4
b 12.2
h 32.5 cm

sockel, elliptisch
schwarzer bel-
gischer marmor,
poliert
L 32
b 11.8
h 10 cm

signatur
ohne

privatbesitz



2006

ölfarben auf

privatbesitz

2006

ölfarben auf
leinwand

privatbesitz



frucht I. wengé.

wengé

l 46.5

b 28

h 19.6 cm

signatur

CB 86



pegasus.
kanadischer ahorn.

1986

kanadischer ahorn
l 90
h 55
b 9 cm

sockel elliptisch
schwarzer belgischer
marmor, poliert
l 32 cm
b 11.8
h 10 cm

signatur
keine

privatbesitz



frucht III.

wengé | entwurfsskizze.

1983

wengé
l 48.8
b 23.3
h 19.6 cm
signatur CB 88

graphitstift und
filzstift auf
transparent-
papier

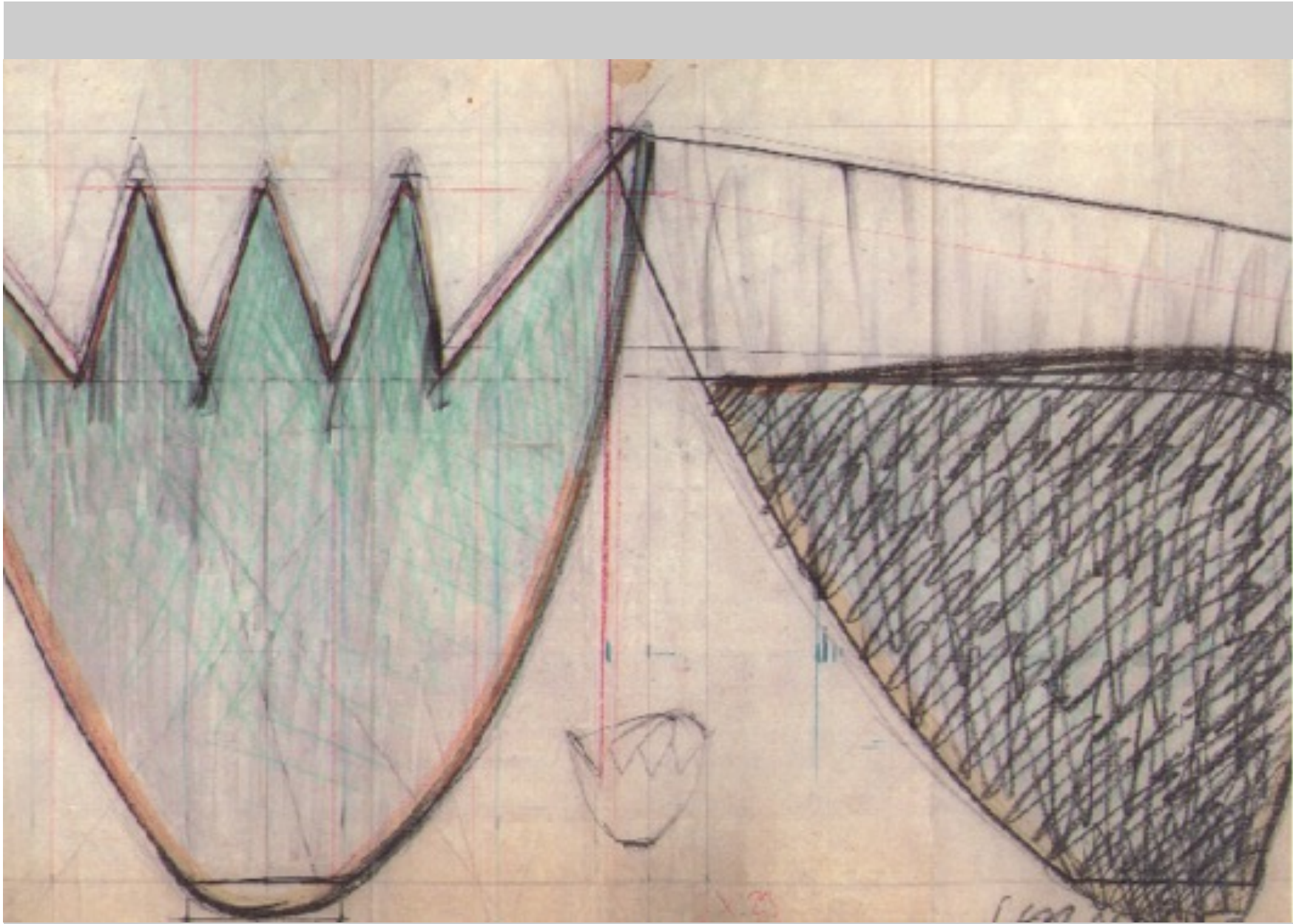
ausschnitt



concha.
entwurfsskizze.

1983

graphitstift und
buntstift auf
transparent-
papier



texte. ab 1998.
gedicht | erzählung.

Der Lese-Kosmos

Am Tobel-Fussweg
Fallholzhaufen.
Überwachsen mit
samtstoffigem Moosmantel.
Die Wald-Insignie
löst sich in fruchtbare Erde.

Im Bütt-Gefäss
Buchseitenschnipsel.
Verpulpt zu faserfilziger
Schöpfmasse.
Das Buchstaben-All
verbreitet sich in
gemerkige Haupte.

Im Natur-Gefüge:
Die Inschriften-Welt.

Im Dichtsyntax:
Der Lese-Kosmos.

2000

Aufgenommen in die Frankfurter
Edition, Gedicht und Gesellschaft,
Jahrbuch für das neue Gedicht.

Erzählung | Auszug
«Sterntafel», seit 1999

... abhanden gekommen! Wichtig sind mir die gegenwärtigen, die uns ...! Die Wasser des Arno, des Mittelmeeres, des East River, der Linthmagd, jener Tage sind zerronnen. ... die Schicksaldingerei, die ich an ihm nicht liebe? Firenze – Karfreitag 1978, Agrigento – Sonnwende 1987, Manhattan – Auffahrt 1996 und 6iLüüte 2007!

Wende mich den Radiowellen zu. Ewig das Wetter, Aufgewärmtes jedestund. Werde mich bald drei Tage woanders bewegen! Lautstärke auf Flüstern. Wenngleich diese Tage in eine grosse Zeitspanne verstreut, sind sie Deiner Oberstube ent...? Die Photosammlung! ... meist Details. Ungeordnet in Kartonschachteln?-, Fuulè Chæib ...! Ihr braungoldnes Augenblitzen weicht flugs wieder tiefer Ruhe. Beim Umzug vor zwei Jahren abhanden gekommen!, leicht bedauernd. Einen Cappucino. Setze mich gegenüber von Dir auf das Sofa. Blättere in meinem roten Moleskineadressbuch. Dein Stimmtimbre mitteltief,

christian baumberger
painting.sculpture.writing

copyright©by kiyama | 2023